



2024



Deutscher Alpenverein
Sektion Dingolfing



www.dav-dingolfing.de

Jahresprogramm und Mitteilungen

Seniorenprogramm

Ausbildungen

Touren

Veranstaltungskalender

Jugendprogramm

Kletterzentrum

Kletterkalender



Verehrte Berg-, Wander- und Kletterfreunde, liebe Vereinsmitglieder!

2023 – ein ereignisreiches und schönes Bergjahr liegt hinter uns.

Obwohl das Wetter dieses Jahr doch öfter gegen uns war und so manche Tour abgesagt oder verschoben werden musste, fanden **50 Touren in allen Bergsportdisziplinen** zu den verschiedensten Zielen in den Alpen, im Mittelgebirge oder auch in der näheren Umgebung statt. Von diesen 50 Touren waren **10 Ausfahrten der Jugendgruppen**. Unsere jungen Bergsteiger waren teilweise auf anspruchsvollen Touren, auch mehrtägig, sowohl im Sommer als auch im Winter unterwegs. Danke an dieser Stelle an unsere Jugendleiter, für die vielen schönen Stunden, die ihr den Kindern in den Bergen ermöglicht habt. Es ist eine durchaus sehr anspruchsvolle Aufgabe mit Kindern sicher in den Bergen unterwegs zu sein.

Seit bereits einigen Jahren ist es mir und der gesamten Vorstandschaft ein großes Anliegen, wieder eine **Familiengruppe** in unserer Sektion zu etablieren. In den ersten Jahren, in der unsere Sektion bestand, hatten wir bereits eine solche Gruppe. Einige von euch werden sich bestimmt noch an die "legendären Wochenenden am Hirschbichl" erinnern. Nun ist es endlich wieder soweit! **Nicole Brem und Anna Schlappinger** wollen ab diesem Jahr einige Ausflüge und Touren speziell für Familien, auch mit kleineren Kindern, anbieten. Nähere Infos dazu findet ihr auf den Jugendseiten in diesem Heft. **Es liegt nun an euch jungen Familien, dieses Angebot auch mit Leben zu erfüllen!** Probiert es einfach aus, geht mit auf Tour! Ihr und eure Kinder werdet begeistert sein. Gerne könnt ihr euch auch als Leiter in der Gruppe einbringen oder Vorschläge für weitere Ausflüge machen.

Ein weiteres, wichtiges Projekt konnte Mitte Februar 2023 realisiert werden: Unsere vollkommen neu gestaltete **Homepage** ging online. Dies geschah im Rahmen der Digitalisierungsoffensive **DAV360** des Bundesverbandes. Ein zeitgemäßer, informativer und übersichtlicher Internetauftritt steht uns nun zur Verfügung. Ebenso wurde ein **interner Bereich** mit umfassenden Informationen und Dokumenten für unsere Trainer und Ehrenamtlichen geschaffen. Diese sehr aufwändige Aufgabe wurde von **Maier Schos** (Homepage) und **Günther Frankl** (interner Bereich) in unzähligen Stunden und gewohnt perfekter Weise erledigt. Weiterhin wird auch viel Zeit bei der Pflege und der laufenden Aktualisierung der Seiten notwendig sein. Hierfür gilt euch beiden mein und unser herzlichster Dank und Anerkennung. Neu in diesem Programmheft sind die **QR-Codes**, die euch beim Abscannen mit dem Smartphone auf die jeweilige Seite unserer Homepage führen.

Für 2024 haben unsere ehrenamtlichen Trainer und Organisatoren wieder ein attraktives und **abwechslungsreiches Tourenprogramm** erstellt. Es ist bestimmt für jeden etwas dabei. Wie immer freuen wir uns auf eine rege Teilnahme bei den Angeboten. Aufgrund unvorhersehbarer Ereignisse kann es auch sein, dass Touren kurzfristig verschoben oder abgesagt werden müssen. Bitte habt dafür Verständnis! Und ganz besonders wichtig: Verhaltet euch rücksichtsvoll!

Abschließend möchte ich an dieser Stelle meinen **herzlichsten Dank allen Trainer, unserer Vorstandschaft und allen, die sich für unsere Sektion ehrenamtlich einbringen**, aussprechen. Nur durch euer selbstloses Engagement kann unser Verein die vielfältigen Aufgaben erledigen und ein so umfangreiches Touren- und Kursprogramm anbieten.

Unserem Sektionsteam wünsche ich eine sehr erfolgreiche Saison 2024 in der Vereinsarbeit und auf Tour. Es gibt immer etwas zu tun, gemeinsam werden wir es schaffen.

Euch allen wünsche ich viele schöne, erholsame und auch spannende Stunden in den Bergen.

Kommt alle immer wieder gesund heim!

Konrad Widl

1. Vorsitzender und Jugendreferent

Programmheft 2024 Inhaltsverzeichnis

Bereich	Inhalt	Seite
DAV Dingolfing	Grußwort des 1. Vorsitzenden	2
	Führungsstab des Vereins	4
	Mitgliedsbeiträge / Abkürzungen	5
	Sicherheit	8
	Aktuelles vom Verein	7
	Wichtige Hinweise	10
	Unsere neuen Mitglieder	38 - 39
	Gründe für eine Mitgliedschaft beim DAV	8
	Programmübersicht	34 + 35
	Seniorenprogramm	Seniorenwandern
Tourenprogramm	Neues Bewertungssystem Touren	8
	Allgemeine Informationen	12
	Touren, Ausbildungen, Veranstaltungen, MTB	13 - 38
	jdav Dingolfing Jugendabteilung	Unser Team stellt sich vor
	Neu: Gemeinsam mit der Familie unterwegs	42
	Ausfahrten für Kinder und Jugendliche	43 - 51
	Klettergruppen für Kinder und Jugendliche	52 - 53
	Ins Klettern hineinschnuppern, begleitetes Klettern	54
	Individuelles Klettern für Geburtstage, Vereine, etc.	54
	Impressionen jdav2023 – gemeinsam unterwegs	55 - 57
Kletterzentrum	Öffnungszeiten / Eintrittspreise	58
	Hallenkletterkurse	58
	Schnupper- und Schulklettern	59
	Kletterkalender	67
Rückblicke	Saisonrückblick 2023 (Liste)	9
	Das Jahr 2023 im Überblick	60 - 66

Sektion Dingolfing / Ndb. e. V.
 im Deutschen Alpenverein e. V.
 Am Gries 23
 94419 Reisbach/Englmannsberg

Sparkasse
 IBAN
 BIC
 Gläubiger ID

Niederbayern-Mitte
 DE86 74250000 0100093210
 BYLADEM1SRG
 DE80 ZZZ00000093201



Geschäftsführender	1. Vorsitzender	Konrad Widl	08734 938842
Vorstand:	2. Vorsitzender	Armin Schuder	08731 393254
	Schatzmeisterin	Christine Eichinger	08731 392392
	Jugendreferent	Konrad Widl	08734 938842
Erweiterter Vorstand (Beisitzer):	Beratung	Günther Frankl	08731 72185
Schriftführer:	Schriftführer	Andrea Gregor	0160 96625936
	Referent Ausbildung u. Touren	Ludwig Haslbeck	08731 60976
	Assistentin der Finanzen	Brigitte Meier	08731 4304
	Referent Kletterzentrum	Hans Winbauer (jun.)	0172 7870069
Beirat:	Mitgliederverwaltung	Konrad Ernst	08732 6544
	Beratung	Manfred Hartinger	08733 939546
	Werbung	Peter Herrmann	08731 60952
	Digitalkoordinator, Medien	Georg Maier	08731 71325
	Mitgliederbetreuung	Christa Schönfelder	08732 1076
	Sicherheitsbeauftragter	Hans Winbauer (sen.)	09951 1021
Rechnungsprüfung:	Rechnungsprüferin	Marlene Killesreiter	08731 4652
	Rechnungsprüfer	Peter Herrmann	08731 60952
Funktionsträger:	Sicherheitsbeauftragter	Edgar Dobler	0171 6958597
	Vereinschronik	Elfriede u. Toni Hibler	08731 6317
	Sektionsredakteurin	Marlene Killesreiter	08731 4652
	Jahresprogramm, Homepage	Georg Maier	08731 71325
	Eventmanagement	Brigitte Meier	08731 4304
	Organisation Kletterzentrum	Dieter Nennertheim	08731 328020
	Sicherheitsbeauftragter	Hans Winbauer (jun.)	0172 7870069
Seniorenbergsport:	Seniorenbetreuung	Brigitte Meier	08731 4304
		Marlene Killesreiter	08731 4652
		Georg Maier	08731 71325
Jugendabteilung:	Jugendleiter	siehe JDAV-Seiten	

Kontaktmöglichkeit aller Vorstandsmitglieder und Funktionsträger per E-Mail nach folgendem Muster:

Vorname.Nachname@dav-dingolfing.de

Eventuelle Neubesetzungen der Vorstandschaft nach den Wahlen auf der Mitgliederversammlung am 01.03.2024 findet ihr auf unserer Homepage.

Sektion Dingolfing / Ndb. e. V. des Deutschen Alpenvereins (DAV) e. V.

Beitragsübersicht und weitere Erklärungen



Beiträge: (gültig ab dem 01.01.2024)

Familienbeitrag: Eltern A + B Mitglied - alle Kinder bis 17 Jahre sind beitragsfrei. (incl. 9,00 € Hüttenumlage)	93,00 €
A - Mitglied: Vollmitglieder ab vollendetem 25. Lebensjahr, die keiner anderen Kategorie angehören. (incl. 6,00 € Hüttenumlage)	60,00 €
B - Mitglied: Ehepartner oder Partner in eheähnlichen Lebensgemeinschaften mit A-Mitgliedern unserer Sektion. (incl. 3,00 € Hüttenumlage)	33,00 €
C - Mitglied: Gastmitglieder, die als A-Mitglied oder B-Mitglied einer anderen Sektion angehören. (keine Hüttenumlage)	17,00 €
D - Mitglied: Junioren (18 - 24 Jahre) (incl. 2,00 € Hüttenumlage)	33,00 €
J / K - Mitglied: Kinder u. Jugendliche, Einzelmitgliedschaft (0 - 17 Jahre) (keine Hüttenumlage)	18,00 €

Aufnahmegebühren:

Vereinsübertritte sind gebührenfrei!	A-Mitglied	15,00 €	B-Mitglied	10,00 €
	D-Mitglied	10,00 €	Familien	25,00 €

Die Hüttenumlage wird zu gleichen Teilen an die DAV-Sektionen Landshut und Straubing zur Hüttenpflege abgeführt.

Senioren: A - Mitglieder ab dem 70. Geburtstag bezahlen auf Antrag den B-Mitgliedsbeitrag.

Lebensgemeinschaften: Beitragsgleichbehandlung wie Ehepartner, Voraussetzung ist jedoch eine bestehende Wohn- und Kontogemeinschaft.

Bei Eintritt ab 1. September: Die ab dem ersten September des laufenden Jahres eintretenden Mitglieder haben für das laufende Jahr den halben Jahresbeitrag zu entrichten. Diese Halbierung gilt nicht für die Aufnahmegebühr. Für die Folgejahre gilt dann der reguläre Beitrag.

Alpiner Sicherheits-Service (ASS)



Jedes DAV-Mitglied genießt über die DAV-Mitgliedschaft den Schutz folgender Versicherungen bei Unfällen während alpinistischer Aktivitäten (inkl. Skilauf, Langlauf, Snowboard). Nachfolgend die Leistungen im Überblick:

1. Such-, Bergungs- und Rettungskosten
2. Unfallbedingte Heilkosten
3. 24 Stunden Notrufzentrale Tel.: +49 (0) 89 30 65 70 91
4. Unfallversicherungsschutz
5. Sporthaftpflicht-Versicherung

Nähere Infos im Internet unter www.alpenverein.de/DAV-Services/Versicherungen.

Seniorenprogramm der Sektion Dingolfing



Gemeinschaftstouren:
 Brigitte Meier (☎ 08731 4304),
 Schos Maier (☎ 08731 71325)
 Kristine Herold (☎ 08731 7968,
 oder 0179 6962226)
 Marlene Killesreiter (☎ 08731 4652)



Wir wollen auch im Programm 2024 wieder Seniorentouren anbieten. Die Touren finden am Wochenende oder auch an Wochentagen statt. Der Termin ist nicht immer bindend, da wir gerne das Wetter berücksichtigen möchten. Das Anforderungsniveau ist meist leicht, setzt aber doch ein gewisses Maß an Trittsicherheit und Kondition voraus.

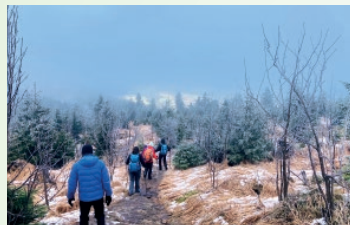
Die Aktivitäten werden in der Heimatzeitung unter der Rubrik Am Schwarzen Brett und im Internet veröffentlicht. Teilnehmen können alle Mitglieder der Sektion und auf Anfrage auch Gäste. Für die persönliche Ausrüstung gilt die Ausrüstungsliste der Sektion.

Geplante Aktivitäten für die Saison 2024

	Vorschläge	Gehzeit	Inf.
08.01.24	Informationstreffen für die Wandertage in Oberhof		
21.01.24	Schneeschuhtour über Knogel und Predigtstuhl	1,45 h	**
30.01.24	Schneeschuhtour auf den Großen Arber (500 Hm)	ca. 3,5 h	**
17.02.24	Ausbildung: Berg und Wandern für Einsteiger, Kursgebühr 10 €, Voranmeldung bis 10.01.2024		**
25.02.24	Schneeschuhtour über Saustein und Pröller	3 h	**
10.03.24	Auf Umwegen nach Seemannshausen Teil 10	2 h	**
30.03.24	Wanderung zum Fischessen nach Gottfrieding	2 h	**
01.04.24*	Wanderung zum Teufelstisch bei Bischofsmais	ca. 3 h	
15.05.24	Wanderung: Bodenmaiser Schätze (400 Hm)	ca. 4 h	**
01.06.24*	Wanderung zum Hartl-Wirt	2 h	
13.07.24	Rundwanderung am Wankgipfel	3,25 h	**
24.07.24	Wanderung auf das Wildalpjoch 1720 m (600 Hm)	ca. 4 h	**
01.08.24*	Wanderung mit Bahn und Bus zum Schwellhäusl	1 h / 2,5 h	
25.08. -01.09.24	Seniorenwoche im Sporthotel Oberhof		**
01.09.24*	Wanderung zur Schnitzmühle von Gumpenried / Teisnach	2,5 / 4 h	
01.10.24*	Wanderung „Zur Eiche“	2 h	
06.10.24	Von Lengthal zum Dreifaltigkeitsberg, Voranmeldung bis 04.10.2024	3 h	**

* Diese Tour ist zeitlich nicht festgelegt, sie kann ab diesem Zeitpunkt angeboten werden.

** Nähere Informationen im Hauptprogramm



AV Dingolfing

Mitgliederversammlung

Neue Trainer und Wanderleiterin

Unsere Sektion wächst stetig weiter

Aufnahmeantrag online und mein.alpenverein.de

Wünsche, Anregungen oder Kritik

Aktuelles aus der Sektion

Gemäß unserer neuen Satzung findet nur noch **alle zwei Jahre eine ordentliche Mitgliederversammlung** mit Neuwahlen statt. Dieses Jahr ist es wieder soweit! Am Freitag, den 01.03.2024, um 19:30, findet im Gasthof Wirgarten unsere Mitgliederversammlung statt. Näheres dazu auf Seite 17.

Gut ausgebildete und motivierte Tourenleiter, die für unsere Mitglieder Touren und Kurse anbieten, sind für unsere Sektion sehr wichtig. Wir können wir uns auf zwei neue Trainer und eine Wanderleiterin freuen:

Susanne Schneider, die bereits seit mehreren Jahren „Girls-Day“ Touren sehr erfolgreich anbietet, will ihr Können und ihre Erfahrung mit der Ausbildung zur **Wanderleiterin** erweitern und festigen.

Christian Roglmeier hat den ersten Kurs zum **Trainer-C Skibergsteigen** bestanden. Er bietet bereits Skitouren an. Die weiteren Kurse werden folgen.

Florian Berger hat sich als Ziel den **Trainer-C Bergwandern** ausgesucht. Er wird in diesem Jahr mit der Ausbildung beginnen. Einige anspruchsvolle Bergtouren organisiert er bereits in diesem Jahr.

Wäre das auch etwas für dich? Kannst du dir vorstellen, mit einer Gruppe als Wanderleiter oder Trainer in den Bergen unterwegs zu sein oder Kurse anzubieten? Sprich uns unverbindlich an! Wir zeigen dir gerne die vielfältigen Möglichkeiten einer bergsportlichen Ausbildung im DAV.

Im August 2021 haben wir die Marke von 1500 Mitgliedern in unserer Sektion überschritten. Damit gehören wir immer noch zu den vergleichsweise kleinen Sektionen im DAV, aber wir wachsen stetig weiter. **Ende 2023 ist unser Mitgliederstand auf rund 1750 gestiegen.** Davon sind ca. 20% Jugendliche und rund 10 % Junioren. Hoffen wir, dass dieser Aufwärtstrend anhält und wir bald das 2000. Mitglied in unserer Sektion begrüßen dürfen.

Der einfachste und schnellste Weg DAV Mitglied zu werden, ist die **Online-Aufnahme** auf unserer Homepage. Auf der Seite mein.alpenverein.de kann jedes Mitglied seine Kontaktdaten und Bankverbindungen pflegen. Diese Angebote bedeuten eine erhebliche Aufwandsreduzierung für unsere Mitgliederverwaltung.

Wir hoffen, dass wir mit unserem Tourenprogramm möglichst viele Mitglieder ansprechen, und dass für jeden die passende Tour dabei ist. Wenn ihr euch unser Angebot anschaut: Vermisst ihr etwas? Sollten wir etwas ändern oder ergänzen? Wir haben für Wünsche, Anregungen oder auch Kritik immer ein offenes Ohr. Meldet euch einfach bei mir:

konrad.widl@dav-dingolfing.de oder 08734 938842

Bewertungssystem für unsere Touren

Wir bieten in unserem Jahresprogramm Touren in vielen verschiedenen Bergsportdisziplinen mit den unterschiedlichsten Anforderungen an. Um allen Teilnehmern ein schönes und sicheres Bergerlebnis zu ermöglichen, ist eine gesunde Selbsteinschätzung der Teilnehmer sehr wichtig. Damit jeder die für ihn passende Tour findet, haben wir auf unserer Internetseite www.dav-dingolfing.de im Unterpunkt Programm/Tourenplanung umfangreiche Informationen über erforderliche Ausrüstung, Kondition und Technik bereitgestellt. Es bietet präzise Angaben zu den Anforderungen der jeweiligen Tour. Alle Angaben richten sich nach den Empfehlungen und Hinweisen des DAV-Bundesverbandes. Der komplette Inhalt dieser Bewertungen ist sehr umfangreich und detailliert, daher ist er auch nur auf unserer Homepage zu finden. Es empfiehlt sich also, jeden Programmpunkt des Heftes auch im Internet nachzuschlagen. Jede Tour beinhaltet direkte Links zur benötigten Ausrüstung und zu Konditions- und Technikanforderungen. Hier kann auch direkt mit dem jeweiligen Tourenleiter Kontakt aufgenommen werden.



Gute Gründe, beim DAV Dingolfing Mitglied zu werden

Rund 1,3 Millionen Mitglieder sind in den 358 Sektionen des Deutschen Alpenvereins organisiert und teilen dort nicht nur ihre Leidenschaft für die Berge. Sie geben ihrem gemeinnützigen Verein auch eine wichtige Stimme für seinen Einsatz zum Schutz eines einzigartigen Natur- und Kulturrums.



Sie haben optimalen Versicherungsschutz, falls Ihnen beim Bergsport etwas zustößt. Diese Versicherung ist in unserem Mitgliedsbeitrag bereits enthalten. An die 2000 Mal hat der Alpine Sicherheits-Service vergangenes Jahr verunfallten DAV-Mitgliedern geholfen.

Sie bekommen sechsmal jährlich kostenlos die Mitgliederzeitschrift, das attraktive Bergsteigermagazin „DAV-Panorama“. Die älteren Ausgaben sind auch online verfügbar.

Sie können kostenlos an Sektionsveranstaltungen teilnehmen, haben Zugang zu einem attraktiven Tourenangebot und die Gesellschaft Gleichgesinnter.

Sie genießen den höchsten Sicherheitsstandard durch entsprechende Ausbildungen unserer Tourenleiter.

Sie können auf über 2000 Hütten in den Alpen viel günstiger übernachten, auch über das sogenannte Gegenrechtsabkommen auf vielen Hütten in der Schweiz, in Frankreich, Italien, Slowenien, Liechtenstein oder Spanien.

Wir bieten Ausbildungen in vielen Arten des Bergsports (Hochtouren, Skitouren, Felsklettern, Klettersteig, Wandern usw.).

Ein Teil des Mitgliedsbeitrags fließt in die Aufrechterhaltung des Hütten- und Wegenetzes. 2019 waren mehr als 15 Millionen Euro für fällige Baumaßnahmen auf DAV-Hütten und für die Instandhaltung der Wanderwege nötig.

Sie genießen vergünstigten Zugang zu unserer Kletterhalle (siehe Seite 54).

Saisonrückblick Oktober 2022 - September 2023

von/am	bis	Ziel	Tourenleiter	TN
08.01.23		Wanderung zum Auwärter Museum	Meier Brigitte	17
08.01.23		LVS-Training	Able Ludwig	7
14.01.23		Über Schareben auf den Heugstatt	Killesreiter Marlene	7
20.01.23	22.01.23	Von der Piste zur Skitour	Able Ludwig	5
22.01.23		Schneeschuhtour in Schladming	Meier Brigitte	3
30.01.23	01.02.23	Skitour Lizumer Hütte	Haslbeck Ludwig	5
04.02.23		Berg & Wandern für Einsteiger	Maier Georg	4
08.02.23	10.02.23	Skitourentage auf der Weidener Hütte	Able Ludwig	3
10.02.23		Vereinsabend	Widl Konrad	50
11.02.23		Skitour auf das Ellmauer Tor	Roglmeier Christian	5
11.02.23		Schneeschuhtour GeHsundheitsweg	Meier Brigitte	5
01.03.23		Schneeglöckchenwanderung	Killesreiter Marlene	16
04.03.23		Skitour auf den Hochkönig	Haslbeck Ludwig	1
05.03.23		Girlsday-Skitour auf die Mühlhornwand	Schneider Susanne	4
19.03.23		Auf Umwegen nach Seemannshausen	Maier Georg	17
07.04.23		Zum Fischessen in die Falterhütte.	Maier Georg	24
13.04.23	14.04.23	Basiskurs Fels	Maier Georg	6
19.04.23	23.04.23	Skitouren Jamtal - Heidelberger Hütte	Haslbeck Ludwig	4
28.04.23	30.04.23	Radeln durch die Fränkische Schweiz	Hartertinger Manfred	3
07.05.23		Klettergarten Prunn	Able Ludwig	7
13.05.23		Lixenrieder Felsenlabyrinth - Gibacht	Killesreiter Marlene	5
03.06.23		Kampenwandüberschreitung	Manfred Reyser	4
11.06.23		Klettersteig s'Schuastagangl	Maier Georg	10
15.06.23	17.06.23	Grundkurs Klettersteig	Maier Georg	10
18.06.23		Kletterausfahrt zum Kaitersberg	Able Ludwig	8
21.06.23	25.06.23	Grundkurs Gletscher	Ernst Konrad	8
25.06.23		Auf dem Wendelstein	Hibler Toni	11
05.07.23	08.07.23	Wandertage im Fichtelgebirge	Killesreiter Marlene	8
08.07.23	09.07.23	Klettern auf der Blaueshütte	Manfred Reyser	8
09.07.23		Girlsday Bergtour Kammerlinghorn	Schneider Susanne	3
15.07.23	17.07.23	Hochtour aufs Zuckerhütl	Ernst Konrad	4
22.07.23	23.07.23	Hochtour auf den Hochfeiler	Ernst Konrad	7
29.07.23		Schmugglerweg bei Kössen	Maier Georg	8
12.08.23	15.08.23	Auf in die Lechtaler Alpen	Hartertinger Manfred	5
20.08.23		Jahresausflug nach Mayrhofen	Meier Brigitte	24
21.08.23	25.08.23	Tribulaun und Überschreitung Feuersteine	Haslbeck Ludwig	5
27.08.23	03.09.23	Wanderwoche im Schnalstal	Killesreiter Marlene	8
01.09.23	08.09.23	Alpencross 2023	Hartertinger Manfred	6
08.09.23		Wanderung auf den Geigelstein	Killesreiter Marlene	6
08.09.23	10.09.23	Watzmann und Frau	Haslbeck Ludwig	5

Ihr findet uns im Internet unter www.dav-dingolfing.de

Wichtige Hinweise

Führungstour: Der/Die Tourenführer/in führt entsprechend seiner/ihrer Ausbildung diese Tour. Jeder Teilnehmer nimmt auf eigene Verantwortung teil.

Gemeinschaftstour (Gem.Tour): Der/Die Organisator/in kümmert sich nur um die Rahmenbedingungen. Jeder Teilnehmer nimmt auf eigene Verantwortung teil. Voraussetzung ist, Schwierigkeit und Anforderung sind bekannt und entsprechen dem Können der Teilnehmer. Jeder Teilnehmer muss in der Lage sein, die Tour selbständig zu bewältigen.

Sektions-Radtour: Es gibt eine Empfehlung im Radverkehr einen Fahrradhelm zu tragen. Studien und Erhebungen machen deutlich, dass der Fahrradhelm die Zahl an Kopfverletzungen für Radfahrer deutlich verringert. Deshalb gilt bei allen Sektions-Radtouren die Empfehlung, einen Fahrradhelm zu tragen.

Für alle Touren gilt: Bei wichtigen Entscheidungen, die die Sicherheit der Gruppe oder eines Teilnehmers betreffen, hat der/die Tourenführer/in oder der/die Tourenverantwortliche die volle Autorität gegenüber der Gruppe.

Tourenanmeldung: Wenn nichts anderes vermerkt ist, ist eine Anmeldung bei der Tourenbesprechung notwendig. Bei Mehrtagestouren gilt der angegebene Anmeldeschluss im Tourenprogramm. Sofern eine Vorauszahlung erforderlich ist, muss diese bis zum Anmeldetermin an den Tourenleiter geleistet werden. Bei Verhinderung ist eine Kontaktaufnahme mit dem Tourenleiter notwendig. Bei Nichtteilnahme erfolgt keine Rückerstattung der Vorauszahlung! Ausnahme: Ersatzteilnehmer oder Absage der Tour.

Entsprechend einer Empfehlung der Hauptverwaltung des DAV wird in das Programm ein Haftungsbegrenzung eingebunden: Als Teilnehmer/Teilnehmerin einer Sektionsveranstaltung bzw. Gemeinschaftstour, bin ich mir der Tatsache bewusst, dass jede bergsportliche Unternehmung mit Risiken verbunden ist, die sich nicht vollständig ausschließen lassen. Ich erkenne daher an, dass die Sektion Dingolfing und ihre verantwortlichen ehrenamtlichen Kurs- und Tourenleiter/innen - soweit gesetzlich zulässig - von jeglicher Haftung, sowohl dem Grunde wie auch der Höhe nach, freigestellt werden, die über den im Rahmen der Mitgliedschaft im DAV sowie für die ehrenamtliche Tätigkeit bestehenden Versicherungsschutz hinausgeht. Dies gilt nicht für die Verursachung von Unfällen durch Vorsatz oder grobe Fahrlässigkeit.

Unser Ratschlag: Für Gefahren am Berg muss jeder Teilnehmer am Sektionsprogramm für seine Sicherheit Vorsorge tragen. Die richtige Ausrüstung ist eine Selbstverständlichkeit. Das Tragen eines Schutzhelmes ist bei Kletterunternehmungen Pflicht (siehe Ausrüstungsliste).

AV Schlüssel: Das Ausleihen des AV Hüttenschlüssels kann nur an Sektionsmitglieder erfolgen. Es ist ein Betrag von 50,00 € zu hinterlegen. Er kann nach Anmeldung mit mindestens 3 Tagen Vorlauf bei Brigitte Meier, Dr.-Josef-Hastreiter-Straße 50, 84130 Dingolfing, abgeholt werden. Tel.: 08731 4304 oder 0160 5540556, Email: brigittemeier@gmx.net

Sonntagnachmittag-Wanderungen: Während der kälteren Jahreszeit finden am Sonntagnachmittag Wanderungen zu wechselnden Zielen innerhalb unseres Landkreises mit Einkehrpause statt. Gesamtgehzeit ca. 3 Stunden. Näheres siehe „Schwarzes Brett“ im Dingolfinger Anzeiger.

Einverständniserklärung: Für eine sachgerechte Information bei der Publikation von Bildern und Namen von Mitgliedern in der örtlichen Presse, im Programmheft sowie im Internetauftritt, wird die Zustimmung der Betroffenen zur Publikation als gegeben vorausgesetzt. Ist diese Publikation grundsätzlich nicht erwünscht, so ist dies ausdrücklich und in schriftlicher Form dem Vorstand mitzuteilen. Eine Mitteilung per Mail gilt als ausreichend.

Fahrgemeinschaften: Der DAV steht für Klimaschutz. Um unsere Umwelt zu schonen, sollen für Ausfahrten bei der Tourenbesprechung Fahrgemeinschaften gebildet werden. Eine faire Aufteilung der Kosten auf alle Fahrzeuge und Insassen wird hier angenommen.



Servus Aufsteiger!

BEZWINGE DEN BERG MIT UNSEREN NEUEN

**TOURENSKI + TOURENBINDUNGEN + TOURENFELLEN +
TOURENSKISCHUHEN + TOURENSTÖCKEN +
TOURENJACKEN + TOURENHOSEN +
TOURENRUCKSÄCKEN**

SPORT + MODE
Schwinghammer

LEIDENSCHAFT SPORT

08734/92130 | info@sport-schwinghammer.de

social media icons: Facebook, Instagram

brand logos: SALOMON, SALEWA, HAGLÖFS, VALETTI, ATOMIC, TECNICA, maloja, BLIZZARD, Löffler

Sport+Mode Schwinghammer
Marktplatz 24-26
94419 Reisbach



JETZT KOSTENLOSES PROBTRAINING VEREINBAREN.

AUSPOWERN STATT AUSREDEN.

UNTER VORLAGE DES DAV-AUSWEIS BEKOMMT MAN BEI DER ANMELDUNG DIE ANMELDEGEBÜHR GESCHENKT.

clever fit

clever fit Dingolfing · Bräuhausgasse 29 · 84130 Dingolfing · T 08731-312755
studio@dingolfing.clever-fit.com

Touren und Veranstaltungen

Allgemeines 2024

Hinweis Mehrtagestouren

Es wird immer problematischer, Übernachtungsmöglichkeiten für größere Gruppen auf Hütten zu reservieren. Deshalb ist es notwendig, die Hütten frühzeitig zu buchen. Die Anmeldetermine in den Toureninfos wurden entsprechend angepasst und sind bindend. Seitens der Tourenleiter besteht nach dem Anmeldetermin keine Verpflichtung mehr, weitere Teilnehmer auf der Hütte anzumelden. Bei schlechtem Wetter werden die Touren wie gewohnt abgesagt. Für die Teilnehmer fällt neben der Reservierungsgebühr noch eine Teilnahmegebühr von 10 € an.

Verstärkung für unser Führungsteam gesucht

Zur Verstärkung unserer Mannschaft suchen wir noch Mitglieder, die bereit sind, Touren für das DAV-Programm anzubieten. Es besteht die Möglichkeit, sich als Wanderleiter oder Trainer ausbilden zu lassen. Dies wäre auch ausdrücklich erwünscht. Wer Interesse hat, sich in diesem Bereich zu engagieren, möchte sich bitte beim ersten oder zweiten Vorstand hierüber erkundigen

Außerplanmäßige Touren

Da wir sehr vom Wetter abhängig sind, kann es notwendig sein, Touren zu verschieben oder auch ausfallen zu lassen. Hier sind etwas Spontanität und Flexibilität gefordert. Zusätzlich zu unserem terminierten Programm werden eventuell auch spontane Touren angeboten. Die Ausschreibungen hierzu erfolgen am Schwarzen Brett des DA.

Hinweis Materialausleihe

Nur bei der Teilnahme an Sektionstouren kann aus dem Ausrüstungslager persönliches Schutzausrüstungsmaterial ausgeliehen werden. Ausnahme Schneeschuhe und LVS-Geräte. Der Tourenleiter bestimmt die Mitnahme der Ausrüstung.

Hinweis Skitouren und Schneeschuhtouren

Bei der Teilnahme wird vorausgesetzt, dass der Umgang mit der LVS-Ausrüstung (Piepser, Schaufel, Sonde) sicher beherrscht wird. Der Tourenleiter bestimmt die Mitnahme der Ausrüstung.

Januar - März

Ausrüstung: Wandern
Technik: leicht
Kondition: gering
Gemeinschaftstour
Brigitte Meier
Telefon: 0160 5540556
Auch für Nichtmitglieder

Winterwanderungen Sonntagnachmittag

Der Ausgangspunkt ist in der Regel der Parkplatz Takko / Expert.
Es werden Wanderungen im Landkreis mit ca. 2-3 h Gehzeit angeboten.
In der Regel wird in einem Gasthaus eingekehrt.
Die Termine und Ziele werden Am Schwarzen Brett des DA veröffentlicht.

Ihr findet uns im Internet unter www.dav-dingolfing.de

Touren 2024



Sonntag, 07.01.2024

Ausrüstung: Skitour
Kursgebühr: 10 €
Leitung
Ludwig Haslbeck
Telefon: 0171 7308837
Teilnehmer: maximal 8
Nur für DAV-Mitglieder

Kurs Lawinenschütteten-Suche

Wer auf Skitour gehen möchte, muss den Umgang mit der LVS-Ausrüstung (Piepser, Schaufel, Sonde) beherrschen. In dem Kurs werden die Grundlagen der Lawinenschütteten-Suche vermittelt. Dazu sind keine Vorkenntnisse nötig. Der Veranstaltungsort richtet sich nach der Schneelage.

Sonntag, 07.01.2024

Ausrüstung: Wandern
Technik: leicht
Kondition: gering
Gemeinschaftstour
Brigitte Meier
Telefon: 0160 5540556
Teilnehmer: unbegrenzt
Auch für Nichtmitglieder

Winterwanderung im Landkreis

Wir starten auf dem Parkplatz Takko um 12.30 Uhr. Da um diese Zeit das Wetter sehr ungewiss ist, wird das Ziel erst bei der Anmeldung bekannt gegeben. Die Gehzeit beträgt insgesamt 4 h mit Einkehr in einem Gasthaus.

Freitag - Sonntag 19 - 21.01.2024

Ausrüstung: Skitour
Technik: leicht
Kondition: gering
Kursgebühr: 60 €
Leitung
Ludwig Able
Telefon: 0151 26184509
Cotrainerin: Wallner Laura
Teilnehmer: maximal 6
Nur für DAV-Mitglieder

Ausbildung: Von der Piste zur Skitour

Voraussetzung für die Teilnahme ist ein durchschnittliches, sicheres Pistenfahrkönnen. Der Kurs beinhaltet die Einführung in die Grundlagen des Skitourengehens, die Erklärung des LVS-Geräts und die Grundlagen der Schnee- und Lawinenkunde; Es wird die Aufstiegstechnik mit Steigfellen und die Abfahrtstechnik im Tiefschnee vermittelt. Zuerst verbringen wir einen halben Tag auf der Skipiste, abends wird der Lawinenlagebericht erklärt und eine einfache Skitour mit ca. 800 Hm und 3 h Dauer für den nächsten Tag geplant. Übernachten werden wir in einer Pension, einem Gasthaus mit Halbpension oder einer Alpenvereinschütte, je nach Verfügbarkeit. Das Tourengebiet hängt von der momentanen Schneelage ab. Bei der Anmeldung ist eine Anzahlung von 100 € für das Quartier erforderlich.

Freitag - Dienstag 19 - 23.01.2024

Ausrüstung: Skitour
Technik: mittel
Kondition: mittel
Gemeinschaftstour
Christian Roglmeier
Telefon: 0151 14916016
Teilnehmer: maximal 5
Teilnahmegebühr: 10 €
Nur für DAV-Mitglieder

Skitouren: Innervillgraten

Am Freitag fahren wir nach Innervillgraten in Osttirol. Im Gasthof angekommen, wo uns die nächsten Tage eine kulinarische Halbpension erwartet, machen wir uns noch einen gemütlichen Abend und planen die Tour für den ersten Tag am Samstag. Gute Skitourenkenntnisse, Aufstiege von 900 - 1200 Hm und der sichere Umgang mit der LVS-Ausrüstung sind wichtige Voraussetzungen. Wir werden Gehzeiten im Aufstieg von 2,5 - 3,5 h haben. Mögliche Touren sind: Kreuzspitze, Rotes Kinkele, Marchkinkele, Pürglers Kunke, Hohes Haus über Villpöner Lenke und Gruber Lenke / Gaisböhrndl.

dingoflat

HIGHSPEED
INTERNET
FÜR DINGOLFING.
MIT ECHTER GLASFASER.

V50

50 MBit/s

34,90 €_{mtl.}

V100

100 MBit/s

39,90 €_{mtl.}

V250

250 MBit/s

44,90 €

39,90 €_{mtl.}

FÜR UNSERE
STROMKUNDEN

V500

500 MBit/s

52,90 €_{mtl.}

V1

1 GBit/s

79,90 €_{mtl.}



Sonntag, 21.01.2024

Ausrüstung: Schneeschuhtour
Technik: leicht
Kondition: gering
Gemeinschaftstour
Brigitte Meier
Telefon: 0160 5540556
Teilnehmer: maximal 7
Auch für Nichtmitglieder

Schneeschuhtour auf den Predigtstuhl

Wir gehen über Hochstein und Knogel zum Predigtstuhl. Es ist also eine Tour über 3 Berge.
Wir bewältigen eine Strecke von 5 km, einen Höhenunterschied von 145 Hm im Auf- und Abstieg und dies bei einer Gehzeit 1,5 h
Bei nicht ausreichendem Schnee wird diese Tour als Wanderung durchgeführt.

Freitag - Sonntag 26. - 28.01.2024

Ausrüstung: Skitour
Technik: mittel
Kondition: groß
Führungstour
Ludwig Haslbeck
Telefon: 0171 7308837
Teilnehmer: maximal 7
Teilnahmegebühr: 10 €
Nur für DAV-Mitglieder

Skitouren in den Lechtaler Alpen

Geplant sind folgende Touren:
auf das Galtjoch, Aufstieg 960 Hm
auf die Namloser Wetterspitze, Aufstieg 1350 Hm
auf den Elmer Mutekopf, 1160 Hm
Die Touren sind technisch nicht schwer, die Aufstiegszeiten betragen ca. 3 - 4 h.
Übernachten werden wir in einem/r Gasthaus/Pension.
Anmeldeschluss ist der 10.01.2024

Dienstag, 30.01.2024

Peter A. Herrmann
Telefon: 08731 60952
Nur für DAV-Mitglieder

Anmeldung zur Wanderwoche Südtirol/Trentino 2024

Wanderungen und Klettersteige nach Vorlieben und Planung der Teilnehmer vom Sonntag, 08.09.2024 bis einschließlich Sonntag 15.09.2024. Interessenten melden sich bitte bei Herrmann Peter bis 30.01.2024. Spätere Anmeldungen nur im Rahmen von freien Zimmern möglich.
Die Wanderungen und gegebenenfalls Klettersteige werden mit den Teilnehmern besprochen und auf eigene Gefahr in kleineren Gruppen selbst oder gemeinsam durchgeführt.

Mittwoch, 31.01.2024

Ausrüstung: Schneeschuhtour
Technik: leicht
Kondition: gering
Gemeinschaftstour
Marlene Killesreiter
Telefon: 08731 4652
Teilnehmer: maximal 10
Nur für DAV-Mitglieder

Schneeschuhtour: Vom Arbersee zum Gr. Arber (1856 m)

Wir fahren in Fahrgemeinschaften zum Großen Arbersee und steigen über die Bodenmaiser Senke auf den Gipfel des Großen Arber. Mittagseinkehr halten wir im Arberschutzhaus, danach geht es über die Brennesfichte zurück zum Großen Arbersee. Die reine Gehzeit beträgt ungefähr 3,5 h, es sind etwa 500 Hm im Auf- und im Abstieg zu überwinden.
Bei nicht ausreichender Schneelage wird ersatzweise eine Winterwanderung angeboten.

Freitag - Sonntag 02 - 04.02.2024

Ausrüstung: Skitour
Technik: leicht
Kondition: gering
Führungstour
Ludwig Able
Telefon: 0151 26184509
Teilnehmer: maximal 7
Teilnahmegebühr: 10 €
Nur für DAV-Mitglieder

Skitouren bei der Weidener Hütte

Die Weidener Hütte (1799 m) liegt in den Tuxer Alpen und wird vom Talende bei Innerweerberg aus angegangen. Der Zustieg mit ca. 1200 Hm dauert ca. 2 h.
Von der gemütlichen Hütte aus haben wir ein vielfältiges Tourenangebot. Die umliegenden Gipfel haben eine Höhe von ca. 2500 m. Die Touren haben eine durchschnittliche Gehzeit von 2 bis 3 h. Anmeldeschluss ist der 12.01.2024.
Die Vorbesprechung findet am 18. 01.2024 um 20 Uhr Kletterzentrum statt.

REISEPARTNER
pellkofer
www.reisepartner-pellkofer.com






Unsere modernen Reisebusse bis 75 Sitzplätze stehen für Sie bereit!

- 🚌 Vereinsausflüge
- 🚌 Schulausflüge

Wir übernehmen die **Organisation** für Ihre Reise und helfen Ihnen bei **Auswahl, Planung** sowie **Programmgestaltung!**
Ebenso können Sie über uns **Karten** in **sämtl. Musicals** buchen.

➔ Eine Anfrage lohnt sich immer!

Omnibus PELLKOEFER
Stauseestr. 3-5, 84130 Dingolfing
Tel. 08731 / 3734-0
info@reisepartner-pellkofer.com

Unsere Partner:
Jahn - TUI - Meier's Weltreisen-
FTI - AIDA - Club Med - DER-Tour -
Phoenix - Costa Kreuzfahrten - uvm.

- ✈️ Flug-, Schiff- und Busreisen
- 🏠 Ferienwohnungen
- 🚗 PKW-Einzelreisen
- 🎓 Jugend- und Studienreisen

Reisebüro PELLKOEFER
Lederergasse 3, 84130 Dingolfing
Tel. 08731 / 2323
info@reisebuero-pellkofer.com

Samstag, 17.02.2024
Kursgebühr: 10 €
Leitung
Georg Maier
Telefon: 08731 71325
Teilnehmer: minimal 5
Auch für Nichtmitglieder

Ausbildung: Berg & Wandern für Einsteiger
Hier vermitteln wir Kenntnissen und Fähigkeiten, die eine selbstständige Durchführung von alpinen Wanderungen und mehrtägigen Hüttentrekking auf überwiegend markierten Wegen ermöglichen.
Die Inhalte sind unter anderem: Gefahren, Ausrüstung, Wetter, Gehetechniken, Orientierung, Rucksack packen, Tourenplanung, Verpflegung, Erste Hilfe, Gesundheit, Hüttenübernachtung, Umweltschutz usw.
Eine Voranmeldung bis 10.02.2024 ist notwendig.

Sonntag, 25.02.2024
Ausrüstung: Skitour
Technik: leicht
Kondition: mittel
Gemeinschaftstour
Susanne Schneider
Telefon: 0172 4412069
Teilnehmer: maximal 7
Nur für DAV-Mitglieder

Skitour auf den Jenner – Ladies Day
Aussichtsreiche und lohnende Pistenskitour im Skigebiet der Jennerbahnen. Die Technik ist einfach, es sind bis zum Gipfel 1200 Hm zu bewältigen, eine kürzere Variante ist allerdings auch möglich. Einkehrmöglichkeiten gibt es unterwegs.
Die reine Gehzeit beträgt 3 h bei 3,8 km Wegstrecke.
Geplant ist eine umweltfreundliche Anreise mit dem Mikar Gemeindebus aus Loiching, Anmeldeschluss ist 31.01.2024

Sonntag, 25.02.2024
Ausrüstung: Schneeschuhtour
Technik: leicht
Kondition: gering
Gemeinschaftstour
Brigitte Meier
Telefon: 0160 5540556
Teilnehmer: maximal 6
Auch für Nichtmitglieder

Schneeschuhtour auf den Pröller
Wir gehen über den Saustein zum Pröller.
Es handelt sich um eine Rundwanderung über das Schwedenkreuz, das Zipfgebauerkreuz und den Saustein zum Pröller.
Die Gehstrecke beträgt ca. 8 km und die Gehzeit ca. 3 h bei 300 Hm im Auf- und Abstieg
Bei nicht ausreichendem Schnee wird diese Tour als Wanderung angeboten.

Freitag, 01.03.2024
Ersatztermin:
Freitag, 07.06.2024
Leitung:
Konrad Widl
Telefon: 08734 938842
E-Mail:
konrad.widl@dav-dingolfing.de

Einladung zur Mitgliederversammlung
im Gasthof Wirgarten, Obere Stadt 8, Dingolfing, um 19:30 Uhr
Tagesordnung:

1. Begrüßung durch den 1. Vorsitzenden
2. Bericht des 1. Vorsitzenden
3. Bericht der Jugendabteilung
4. Kassenbericht 2022
5. Kassenbericht 2023
6. Neuwahlen der Vorstandschaft
7. Neuwahl der Kassenprüfung und des Beirats
8. Würdigungen und Ehrungen
9. Wünsche und Anträge

Vor der Versammlung von ca. 18:30 – 19:30 Uhr gemeinsames Abendessen.

Sollte der oben genannte Termin wegen unvorhersehbarer Umstände nicht stattfinden können, ist der 07.06.2024 als Ersatztermin geplant. Die Einladung hierzu würde in der örtlichen Presse und auf unserer Homepage erfolgen.

Mehr Auswahl - Mehr Möglichkeiten







- Fußböden
- Wand- und Deckenverkleidungen
- Haus- und Zimmertüren
- Holz im Garten
- Hits für Kids
- Farben für innen und außen



Der freundliche Holz-Fachmarkt
für Boden, Wand, Decke, Haus und Garten
Neumühle - 94419 Reisbach

Tel.: 0 87 34-24 3
Fax: 0 87 34-16 13
E-Mail: info@hoelzl-holz.de
www.hoelzl-holz.de

Öffnungszeiten:
Mo.-Fr. 8-12 Uhr und 13-18 Uhr
Sa. 8-12 Uhr



**Unser Engagement
für die Region.**

**Hier geht's rund!
Energie Südbayern unterstützt
Sportvereine in unserer Heimat.**

www.esb.de

ESB
ENERGIE SÜDBAYERN

Donnerstag - Sonntag

07- 10.03.2024

Ausrüstung: Skitour
Technik: mittel
Kondition: mittel
Kondition: groß
Gemeinschaftstour
Christian Roglmeier
Telefon: 0151 14916016
Teilnehmer: maximal 5
Teilnahmegebühr: 10 €
Nur DAV-Mitglieder

Skitouren: Krimmler Tauernhaus

Am Donnerstag fahren wir nach Krimml und steigen zum Krimmler Tauernhaus auf. Alternative wäre auch das Hüttentaxi, das können wir dann aber in der Tourenbesprechung ausmachen welche Variante wir wählen.
Im Krimmler Tauernhaus machen wir uns noch einen schönen Hüttenabend und lassen den ersten kleinen Tourentag gemütlich ausklingen.
Gute Skitourenkenntnisse, Aufstiege von 900 - 1500 Hm und der sichere Umgang mit der LVS-Ausrüstung sind wichtige Voraussetzungen.
Die Gehzeiten im Aufstieg schwanken zwischen 2,5 - 5 h.
Mögliche Touren: Mannlkarkopf, Roßkarscharte/Roßkopf, Windbachtalkopf, Graukarkopf und Zillerplattenspitz

Sonntag, 10.03.2024

Ausrüstung: Wandern
Technik: leicht
Kondition: gering
Gemeinschaftstour
Georg Maier
Telefon: 08731 71325
Auch für Nichtmitglieder

Wandern: Auf Umwegen nach Seemannshausen Teil 10

Wir starten in Hölzbrunn und wandern gemütlich in ca. 2,5 h bei 10 km Distanz nach Seemannshausen zum Ostermarkt. Dort besichtigen wir diesen und lassen uns ein Mittagessen schmecken.
Der Rückweg beträgt 6 km, dazu werden wir ca. 1,5 h benötigen. Da der Ostermarkt auch noch ein zweites Mal stattfindet, ist als Ersatztermin der 17.03.2024 angesetzt.

Mittwoch - Sonntag

13. - 17. 03.2024

Ausrüstung: Skihochtour
Technik: mittel
Kondition: mittel
Führungstour
Ludwig Able
Telefon: 0151 26184509
Teilnehmer: maximal 5
Teilnahmegebühr: 10 €
Nur für DAV-Mitglieder

Skihochtourendurchquerung in der Silvretta

Am Mittwoch fahren wir ins Paznauntal nach Partenen. Mit dem Pistenbulli gehts rauf zur Bieler Höhe. Mit den Tourenski fahren wir zur Wiesbadner Hütte (2443 m).
Am Donnerstag steigen wir zum Silvrettahorn (3244 m) auf und evtl. noch rüber zum Piz Buin (3312 m) dann zurück zur Hütte.
Am Freitag geht's über die Dreiländerspitze (3197 m) und über die Ochsencharte zur Jamtalhütte (2165 m).
Am Samstag fahren wir über die Breite Krone (3079 m) oder das Zahn Joch (2947 m) zur Heidelberger Hütte.
Am Sonntag machen wir evtl. noch eine kleine Tour Richtung Piz Mottana und zurück zur Hütte mit anschließender Heimfahrt.
Die Tourenbesprechung findet am 27.02.2024 um 20 Uhr im Kletterzentrum statt. Anmeldeschluss ist der 12. 02.2024

Donnerstag - Sonntag

21. - 24.03.2024

Ausrüstung: Skitour
Technik: mittel
Kondition: groß
Führungstour
Ludwig Haslbeck
Telefon: 0171 7308837
Teilnehmer: maximal: 5
Teilnahmegebühr: 10 €
Nur für DAV-Mitglieder

Skitouren im Langtauferer Tal

Das Tal am Reschenpass bietet gewaltige Tourenmöglichkeiten wie die Valbenairspitze (3199 m), 1300 Hm Anstieg, die Mitterlochspitze (3176 m), 1300 Hm Anstieg, den Roten Kopf (3244 m), 1350 Hm Anstieg, die Freibrunnenspitze (3366 m), 1450 Hm Anstieg, und den Äußeren Bärenbartkogel (3473 m), 1600 Hm Anstieg
Übernachten werden wir auf einem Bauernhof.
Sollten die Schneeverhältnisse zu dem Zeitpunkt im Langtauferer Tal nicht ausreichend sein, wird alternativ die Tauerndurchquerung angeboten.

bücherladen

marienplatz 11 · dingolfing · telefon 08731/40153 · mail@buela.de

**...mit Wanderführern und Karten
aus dem bücherladen am Marienplatz**

**Die Berge
kommen zu Ihnen
ins Haus**

Fachkundige Beratung!

Täglich geöffnet von 9-18.30 Uhr
jeden Samstag von 9-16 Uhr
Shop unter www.buela.de

* Nicht auf verschreibungspflichtige Waren und
nicht mit anderen Rabatktionen kombinierbar



ANTONIUS
APOTHEKE



Geratsberger Straße 8 - 84130 Dingolfing - 08731 372606
www.antonius-apotheke-dingolfing.de



Die Apotheke rund um Ihre Gesundheit

Samstag, 30.03.2024
Ausrüstung: Wandern
Technik: leicht
Kondition: gering
Gemeinschaftstour
Georg Maier
Telefon: 08731 71325
Auch für Nichtmitglieder

Wandern: Zum Fischessen nach Gottfrieding
Wir starten am Karsamstag in Dingolfing und wandern gemütlich in ca. 2 h bei 9 km Distanz nach Gottfrieding zum dortigen Angelverein. Dort lassen wir uns gegrillte Forelle oder Makrele schmecken. Für die Vegetarier gibt es eine Käseplatte. Der Rückweg beträgt ca. 3 km bei einer Gehzeit von ca. 1h. Da diese Veranstaltung exklusiv für den DAV-Dingolfing stattfindet, ist ein Anmeldung bis 23.03.2024 notwendig.

**Donnerstag - Samstag
04. - 06.04.2024**
Ausrüstung: Klettern
Technik: mittel
Kondition: gering
Kursgebühr: 80 €
Leitung
Georg Maier
Telefon: 08731 71325
Cotrainer: Konrad Ernst
Teilnehmer: maximal 6
Nur für DAV-Mitglieder

Ausbildung: Grundkurs Klettern Alpin
Die Zielgruppe sind Anfänger, die selbständiges Klettern in eingerichteten Routen erlernen wollen. Alter ab 15 Jahren. Am Donnerstagabend erlernen wir von 17 - 21 Uhr im Schulungsraum unseres Kletterzentrums die wichtigsten Knoten, die notwendige Theorie und passen unsere Ausrüstung an. Am Freitagabend von 17 - 21 Uhr erlernen wir die grundsätzlichen Kletter- und Abseilmethoden in unserem Kletterzentrum. Am Samstag fahren wir in den Klettergarten in Mitterfels. Dort vervollständigen wir die Ausbildung bis zur Seilschaft in Aktion. Der Ausweichtermin ist der 07. oder 13.04.2024. Eine Anmeldung ist bis 30.03.2024 erforderlich.

**Sonntag - Donnerstag
07. - 11.04.2024**
Ausrüstung: Skihochtour
Technik: schwer
Kondition: groß
Führungstour
Ludwig Haslbeck
Telefon: 0171 7308837
Teilnehmer: maximal 4
Teilnahmegebühr: 10 €
Nur für DAV-Mitglieder

Skihochtouren im Fornokessel
Als Stützpunkt dient uns die Fornohütte am Maloja Pass. Hier gibt es eine großartige Auswahl an Tourenzielen wie der Monte Sissone 3330 m, der Cima di Rosso 3366 m, der Cima dal Cantun 3354 m und der Cima di Val Bona 3033 m. Die Gipfelanstiege erfordern zum Teil leichte Kletterei, die Gehzeiten liegen bei ca. 6 h bei maximal 1300 Hm. Sollten die Schneeverhältnisse im Fornokessel nicht gut sein, werden alternativ Skihochtouren am Ortler angeboten.

Sonntag, 14.04.2024
Ausrüstung: Klettersteig
Technik: mittel - schwer
Kondition: mittel
Gemeinschaftstour
Georg Maier
Telefon: 08731 71325
Cotrainer: Konrad Ernst
Teilnehmer: maximal 10
Nur für DAV-Mitglieder

Klettersteige: Höhenglückssteig und Norissteig
Der Höhenglückssteig ist in 3 Sektionen mit den Schwierigkeiten B - D/E, der Norissteig mit A - C und Kletterstellen bis 3- eingestuft. Wir werden beide in einer Rundtour begehen. Es handelt sich bei dieser Tour um eine Wanderung im Wald der Hersbrucker Alb, in dem immer wieder einzelne Felsen aufragen. Hier sind Kletter- bzw. Klettersteigrouten vorhanden. Jede dieser Abschnitte kann auf einem Wanderweg umgangen werden. Einkehr in einem typischen fränkischen Wirtshaus. Die Gesamtgehzeit wird ca. 6 h bei 13 km Wegstrecke betragen.

Sonntag, 21.04.2024
Ausrüstung: Klettern
Technik: schwer
Kondition: gering
Gemeinschaftstour
Manfred Beindl
Telefon: 0175 5062471
Teilnehmer: maximal 6
Nur für DAV-Mitglieder

Klettern am Plombergstein
Wir fahren nach St. Gilgen am Wolfgangsee und haben ca. 20 Minuten Gehzeit zu den Einstiegen. Es ist geplant, ca. 5 h zu klettern und benötigen etwa 30 Minuten für den Abstieg. Es sind herrliche, sehr gut abgesicherte Routen in allen Schwierigkeitsgraden. Mögliche Touren sind: Irma la Douce, Taxus, Flipperl, Juniperus usw. Voraussetzung für die Teilnahme ist sicheres, selbständiges Klettern im III. Schwierigkeitsgrad im Vorstieg.



Ihr Profi in Wandern - Klettern - Bergsteigen

Starke Marken:



Großer Verleih:

Kletterausrüstung, Klettersteig - Equipment, Slacklines
Hochtourenausrüstung, Schneeschuhe, Ski, Snowboards,
Skitourenausrüstung mit Lawinensicherheit

Wir unterstützen Teams u. Vereine und Events



INTERSPORT STROHHAMMER

Straubinger Str. 21, 94405 Landau
Tel.: 09951 60230 Fax.: 09951 602325

Ihr Sportprofi in Landau auf 1000qm

Informationen: www.sport-strohhammer.de

Freitag - Sonntag

26. - 28.04.2024

Ausrüstung: Mountainbike

Technik: mittel

Kondition: mittel

Gemeinschaftstour

Manfred Hartinger

Telefon: 176 59207000

Teilnehmer: maximal 7

Teilnahmegebühr: 10 €

Auch für Nichtmitglieder

Biken um Obertrubach

Unser Ausgangspunkt für alle Ausfahrten ist Obertrubach. Die Touren sind von 2 - 5 h und 300 - 700 Hm je Etappe angedacht. Je nach Länge einer Ausfahrt finden auch mehrere Touren am Tag statt (z.B. morgens/nachmittags). Mögliche Touren sind:

- die drei Zinnen Runde: 3 h, 28 km, 500 Hm
- Großer Wasserstein: 2 h, 23 km, 400 Hm
- Die Röhre: 3 h, 30 km, 450 Hm
- Silberecke-Stein Runde: 4 h, 30 km, 650 Hm
- Wasserrad Egloffstein: 4 h, 40 km, 300 Hm
- Burg Hiltpolstein: 2 h, 20 km, 450 Hm.

Sonntag, 05.05.2024

Ausrüstung: Bergsteigen

Technik: leicht

Kondition: mittel

Gemeinschaftstour

Monika Müller

Telefon: 0170 6553160

Teilnehmer: maximal 10

Nur für DAV-Mitglieder

Bergsteigen: Von Bayrischzell auf den Seebergkopf

Unser Ausgangspunkt ist Bayrischzell. Wir wandern über Neuhütte (1232 m), über die Seebergalm (1360 m) auf den Seebergkopf (1538 m). Nach einer ausführlichen Gipfelrast steigen wir auf gleichem Weg wieder ab und kehren in Neuhütte ein. Die Gehzeiten betragen im Aufstieg 3h, im Abstieg 2 h. Wir überwinden 725 Hm.

Sonntag - Sonntag

12. -19.05.2024

Ausrüstung: Klettern

Ausrüstung: Klettersteig

Technik: mittel

Kondition: mittel

Gemeinschaftstour

Ludwig Haslbeck

Telefon: 0171 7308837

Teilnehmer: maximal 8

Teilnahmegebühr: 10 €

Nur für DAV-Mitglieder

Klettern und Klettersteige in Arco

Die Klettergärten rund um Arco am Gardasee bieten Routen in jedem Schwierigkeitsgrad von UIAA 4 bis 8 an.

Geplant sind auch ein paar Klettersteige die gemeinsam begangen werden. Schwierigkeitsgrad C/D.

Als Quartier bietet sich der Campingplatz in Arco an, es ist aber auch möglich, in einem Hotel oder einer Pension zu übernachten.

Wer sich nicht die ganze Woche Zeit nehmen möchte, kann auch verkürzen oder später anreisen.

Anmeldeschluss ist der 01.05.2024.

Mittwoch, 15.05.2024

Ausrüstung: Wandern

Technik: leicht

Kondition: gering

Gemeinschaftstour

Marlene Killesreiter

Telefon: 08731 4652

Teilnehmer: maximal 10

Nur für DAV-Mitglieder

Wanderung: Bodenmaiser Schätze

Wir fahren in Fahrgemeinschaften nach Bodenmais und wandern durch die Rieslochschlucht zu den Rieslochfällen. Nach dem oberen Fall (990 m) geht es zunächst etwas abwärts, schließlich hinauf auf den Silberberg (995 m). An der Mittelstation des Sessellifts können wir einkehren.

Die reine Gehzeit beträgt ungefähr 4 h, es sind etwa 400 Hm im Auf- und im Abstieg zu überwinden.

Samstag, 18.05.2024

Ausrüstung: Bergsteigen

Technik: mittel

Kondition: groß

Gemeinschaftstour

Florian Berger

Telefon: 0151 51789774

Teilnehmer: maximal 6

Nur für DAV-Mitglieder

Bergsteigen: Hochstaufen über den Steinernen Jäger

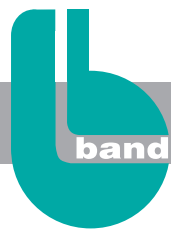
Es handelt sich um eine anspruchsvolle Bergwanderung T3 über den Steinernen Jäger auf den Hochstaufen (1771 m).

Es erwarten uns Kletterstellen bis 1+ nach UIAA und ausgesetztes Gehgelände, der Abstieg erfolgt über die Bartlmahd. Der Parkplatz befindet sich unterhalb der Padinger Alm. Der Aufstieg ist mit 3,5 h, der Abstieg mit 2,5 h angesetzt. Es erwarten uns 1300 Hm bei einer Distanz von 12 km. Die Fahrzeit beträgt insgesamt 4,5 h, bei 270 km Gesamtstrecke.

Fotoatelier

Claudia Graßl

Dingolfinger Str. 9; 94405 Landau
Tel: 09951/603580
info@cg-foto.de; www.cg-foto.de



ihr malerbetrieb

B a h n h o f s t r a ß e 5 1
8 4 1 8 0 K r o n w i e d e n
Tel. 0 8 7 3 1 / 8 2 7 5 - Fax 5 6 4 5
E-mail: info@malerbetrieb-band.de
Internet: malerbetrieb-band.de

Sonntag, 26.05.2024
Ausrüstung: Radtour
Technik: leicht
Kondition: gering
Gemeinschaftstour
Brigitte Meier
Telefon: 0160 5540556
Teilnehmer: maximal 7
Auch für Nichtmitglieder

Radltour ins Vilstal

Wir radeln vom Isartal über das Vilstal nach Kollbach. Wir starten die Tour am Parkplatz Takko und fahren auf dem Radweg über Frontenhausen und Marklkofen bis Weiher. Dann geht es weiter, vorbei am Bayernpark, nach Kollbach. Wir kehren in Failnbach ein und fahren weiter nach Reisbach und über den Vilstalstausee wieder zurück nach Dingolfing.

Samstag, 08.06.2024
Ausrüstung: Wandern
Technik: leicht
Kondition: mittel
Gemeinschaftstour
Brigitte Meier
Telefon: 0160 5540556
Teilnehmer: maximal 10
Auch für Nichtmitglieder

Seen Wanderung

Wir starten am Bahnhof Dingolfing und fahren mit dem Zug zum Hauptbahnhof nach München. Von dort geht es mit der S-Bahn nach Ismaning. Hier starten wir unsere Rundwanderung. Zuerst erreichen wir den Eisweiher, dann geht es weiter rund um den Feringasee und wieder zurück nach Ismaning. Die Strecke führt über 11,9 km und erfordert eine Gehzeit von 3 h. Es sind 20 Hm zu überwinden.

**Samstag - Sonntag
15. - 16.06.2024**
Ausrüstung: Alpinklettern
Technik: leicht - schwer
Kondition: gering
Gemeinschaftstour
Leiter: Manfred Reyser
Telefon: 0151 21653063
Teilnehmer: maximal 7
Teilnahmegebühr: 10 €
Nur für DAV-Mitglieder

Klettern: Klettern rund um die Blaeueishütte

Vom Parkplatz Hintersee gehen wir in ca. 2 h auf die Blaeueishütte auf 1680 m. Die Blaeueishütte ist der ideale Ausgangspunkt für zahlreiche, zum Teil gut abgesicherte Kletterrouten in allen Schwierigkeitsgraden. Voraussetzung ist sicheres, selbständiges Klettern im jeweiligen Schwierigkeitsgrad. Es sind keine Führungstouren! Eine Anmeldung ist bis 11.05.2024 wegen der Hüttenreservierung notwendig.

**Mittwoch - Sonntag
19. - 23.06.2024**
Ausrüstung: Hochtour
Technik: mittel
Kondition: mittel
Kursgebühr: 160 €
Leitung
Konrad Ernst
Telefon: 08732 6544
Cotrainer: Georg Maier
Teilnehmer: maximal 8
Nur für DAV-Mitglieder

Ausbildung: Grundkurs Gletscher

Stützpunkt ist die Franz-Senn-Hütte auf 2147 m im Stubaital. Die Ausbildung ist für Erwachsene, es sind keine Vorkenntnisse erforderlich, aber eine gute durchschnittliche Kondition ist erforderlich. Wir verwenden die AV-Karte 31/1. Wir vermitteln folgende Ausbildungsinhalte: Begehen von Gletschern, Standplatzbau im Schnee und Eis, Spaltenbergung, Fixseil, Prusiken, Planung von Hochtouren, etc. Kosten für Verpflegung und die Hüttenübernachtungen sind gesondert zu entrichten. Wegen der Hüttenreservierung ist eine Voranmeldung bis 01.04.2024 erforderlich.

Samstag, 22.06.2024
Ausrüstung: Bergsteigen
Technik: mittel
Kondition: mittel
Gemeinschaftstour
Toni Hibler
Telefon: 08731 6317
Teilnehmer: maximal 10
Nur für DAV-Mitglieder

Bergsteigen: Auf die Hochplatte, 1587 m (Chiemgau)

Ausgangspunkt ist Mühlau bei Schleching auf 564 m. Die Gehzeit beträgt 6 h und wir haben im Aufstieg von 1050 Hm zu überwinden. Die Einkehr findet auf der Piesenhausener Hochalm auf 1360 m statt.



**Wir sind nicht der einzige Heizölhändler im Kreis.
Aber wir sind der, den Sie unbedingt anrufen sollten.**

Wir sind Feuer & Flamme



Tel. 08731 2309  zeiler-dingolfing@t-online.de

www.zeiler-heizoel.de

Sonntag - Montag

23. - 24.06.2024

Ausrüstung: Bergsteigen
Technik: mittel
Kondition: mittel
Gemeinschaftstour
Susanne Schneider
Telefon: 0172 4412069
Teilnehmer: maximal 7
Teilnahmegebühr: 10 €
Nur für DAV-Mitglieder

Bergsteigen: Ladies Day - Neue Bamberger Hütte

Am Sonntag wandern wir von Wegscheid zur Neuen Bamberger Hütte. Dies sind 640 Hm bei ca. 2 h Gehzeit. Kurze Rast auf der Hütte und weiter geht es zum Tristkopf auf 2.361 m, die letzten Meter etwas steiler über felsdurchsetztes Gelände auf den herrlichen Gipfel mit Panoramablick, nochmal ca. 600 Hm und 2 h Gehzeit. Wir übernachten in der Hütte, bevor wir am nächsten Tag über die Wildalmseen auf den Schafsidel (2.447 m) steigen, 650 Hm, 2,5 h. Der Gipfel bietet einen grandiosen Blick, bis zu den Hohen Tauern. Dann steigen wir ab, bis zur Hütte, kurze Rast und Abstieg. Anmeldeschluss ist der 30.04.2024

Freitag - Sonntag

28. - 30.06.2024

Ausrüstung: Klettersteig
Technik: mittel
Kondition: mittel
Kursgebühr: 60 €
Leitung
Georg Maier
Telefon: 08731 71325
Cotrainer: Konrad Ernst
Teilnehmer: maximal 10
Nur für DAV-Mitglieder

Ausbildung: Grundkurs Klettersteig für Anfänger

Die Zielgruppe sind Bergwanderer, die ihre Kenntnisse auf Klettersteige erweitern wollen. Alter ab 15 Jahre.
Am Freitagabend erlernen wir von 17 - 21 Uhr im Schulungsraum unseres Kletterzentrums die Klettersteigtheorie, machen einige Übungen und passen unsere Ausrüstung an.
Am Samstag von 6 - 19 Uhr fahren wir zu den Übungsklettersteigen nach Weißbach bei Lofer. Hier setzen wir die Theorie in die Praxis um und machen Trittraining, trainieren den Auf- und Abstieg in leichten Klettersteigen, üben die behelfsmäßige Bergrettung usw.
Am Sonntag begehen wir einen Klettersteig nach Wunsch und Können der Teilnehmer. Eine Anmeldung ist bis 15.06.2024 erforderlich.

Samstag, 29.06.2024

Ausrüstung: Bergsteigen
Technik: mittel
Kondition: groß
Gemeinschaftstour
Florian Berger
Telefon: 0151 51789774
Teilnehmer: maximal 6
Nur für DAV-Mitglieder

Bergsteigen: Das Sonntagshorn über das Kraxenbachtal

Es ist eine anspruchsvolle Bergwanderung T3+ über das mittlere Kraxenbachtal auf das Sonntagshorn (1959 m). Es sind Kletterstellen bis 2 nach UIAA und ausgesetztes Gehgelände zu bewältigen.
Der Abstieg verläuft über das Hintere Kraxenbachtal. Der Parkplatz befindet sich beim Holzknechtmuseum. Der Aufstieg dauert 3,5 h, der Abstieg: 3 h.
Es sind 1400 Hm bei einer Distanz von 18 km zu überwinden. Die Anfahrt beträgt insgesamt 250 km bei 4 h Fahrzeit.

Sonntag, 30.06.2024

Ausrüstung: Klettern
Technik: schwer
Kondition: gering
Gemeinschaftstour
Ludwig Able
Telefon: 0151 26184509
Teilnehmer: maximal 7
Nur für DAV-Mitglieder

Klettern am Kaitersberg

Der Ausgangspunkt ist Hudlach bei Hohenwarth, die Anfahrtsstrecke beträgt ca. 100 km bei 1,75 h Fahrzeit. Der Anmarsch dauert ca. 0,75 h, je nach Kletterfelsen, die wir in der Vorbesprechung aus dem Kletterführer Ostbayern, Panico Verlag, auswählen. Wir klettern an Kletterfelsen wie Rauchröhren bis Rauchwandverschneidung, 6 Routen im 5. -7. Schwierigkeitsgrad; Sonnenplatten, 9 Routen 4 bis 6+; Kreuzfelsen, 19 Routen, 4 bis 6+; PFZ-Wand, 40 Routen 5 bis 6+.
Die Teilnehmer benötigen Vorstiegserfahrung im 5. Hallen-Schwierigkeitsgrad. Nach dem Klettern können wir in der Kötztlinger Hütte einkehren. Die Tourenbesprechung findet am Donnerstag, den 27.06.2024, um 20:00 Uhr im Kletterzentrum DGF statt.

WIDBILLER



**KÜCHE &
ESSEN**

**LICHT &
ELEKTRO**

**KLIMA &
KÄLTE**

**HAUS-
GERÄTE**

84130 Dingolfing · Tel. 08731 3783-0 · www.widbiller.com



Termin



Sonntag - Sonntag

07. - 14.07.2024

Ausrüstung: Bergsteigen

Technik: mittel

Kondition: groß

Gemeinschaftstour

Manfred Hartinger

Telefon: 176 59207000

Teilnehmer: maximal 6

Teilnahmegebühr: 10 €

Nur für DAV-Mitglieder

Bergsteigen Verwallrunde

Der Ausgangspunkt für die Hütte-zu-Hütte-Tour ist St. Christoph. Die Verwallrunde umfasst 8 Bergetappen. An drei Tourentagen kommen gehäuft leichte Kletterstellen I vor. Trittsicherheit und Schwindelfreiheit sind unbedingt erforderlich. Der Rest sind einfache bis mittelschwere Höhenwege von Hütte zu Hütte. Die Gipfelbesteigungen sind optional und beinhalten meist Kletterstellen II.

1. Von St. Christoph auf die Kaltenberghütte, 300 Hm, 2,5 h
2. Kaltenberghütte, Krachenjoch, Gstansjoch, Konstanzer Hütte, 700 Hm, 5,5 h
3. Konstanzer Hütte, Wannenjöchle, Neue Heilbronner Hütte, 1150 Hm, 6 h, optional: Gipfel Patteriol (+350 Hm, +4 h, sehr schwer)
4. Neue Heilbronner Hütte, Muttenjoch, Friedrichshafener Hütte, 450 Hm, 3,5 h, optional: Gipfel Gaisspitze (+150 Hm, +1 h, schwer)
5. Friedrichshafener Hütte, Kuchenjoch, Darmstädter Hütte, 1500 Hm, 8 h, Gipfel: Scheibler (+250 Hm, +1,5 h, mittel)
6. Darmstädter Hütte, Fatlarscharte, Niederelbehütte, 800 Hm, 6 h, Gipfel: Kappeler Kopf (+100 Hm, +1 h, mittel)
7. Niederelbehütte, Schmalzgruben Scharte, Edmund-Graf-Hütte, 550 Hm, 5 h, Gipfel: Welskogel (+300 Hm, +2 h, mittel)
8. Von Edmund-Graf-Hütte durch das Malfontal nach Pettneu und Rückfahrt zum Ausgangspunkt (-1286 Hm, 3 h)

Samstag, 13.07.2024

Ausrüstung: Wandern

Technik: leicht

Kondition: gering

Gemeinschaftstour

Brigitte Meier

Telefon: 0160 5540556

Teilnehmer: maximal 10

Nur für DAV-Mitglieder

Bergwanderung am Wank

Wir machen eine Rundwanderung am Wank Gipfel auf gut begehren Wegen mit einer herrlichen Aussicht.

Die Strecke führt über 7,7 km und erfordert eine Gehzeit von 3,25 h. Es sind 480 Hm im Aufstieg zu bewältigen.

Für die Anfahrt benutzen wir den Zug und für die Auffahrt zum Wank die Seilbahn.

Die Kosten belaufen sich auf ca. 40 €

Samstag, 13.07.2024

Ausrüstung: Klettersteig

Technik: mittel - schwer

Kondition: mittel

Gemeinschaftstour

Georg Maier

Telefon: 08731 71325

Cotrainer: Konrad Ernst

Teilnehmer: maximal 10

Nur für DAV-Mitglieder

Klettersteige: Hausbachfall- und Kaiserwinkel

Es handelt sich um kurze, talnahe Klettersteige nach Auswahl der Teilnehmer. Wir klettern den Hausbachfall in Reit im Winkel mit der Schwierigkeit C. Dann fahren wir zur Ottenalm. Hier könnt ihr zwischen 3 Klettersteigen auswählen,

die Walchseerunde, Schwierigkeit B, den Bergkameraden Klettersteig, Schwierigkeit D und die Ottenalm Direttissima, Schwierigkeit D/E

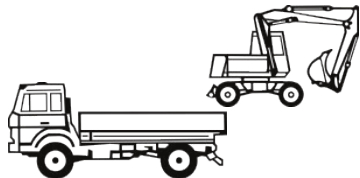
Anschließend kehren wir in der Ottenalm ein oder begehen einen anderen der 3 Klettersteige.

Ihr findet dieses Tourenprogramm im Internet unter www.dav-dingolfing.de/programm



Wild Matthias

☎ 08731/2501



Kieswerk

Transporte Erdarbeiten Entsorgung

84130 Dingolfing

www.kieswerk-wild.de

Rechtsanwälte

Mossandl & Ginzel

PARTNERSCHAFTSGESELLSCHAFT

Bruckstraße 24

84130 Dingolfing

Tel. 08731 / 32 59 97

Verkehrsrecht

Strafrecht

Zivilrecht

www.mossandl-ginzel.de

Samstag - Sonntag

20. - 21.07.2024

Ausrüstung: Alpinklettern

Technik: mittel

Kondition: groß

Führungstour

Manfred Reyser

Telefon: 0151 21653063

Cotrainer: Manfred Beindl

Teilnehmer: maximal 4

Teilnahmegebühr: 10 €

Nur für DAV-Mitglieder

Klettern: Kopftörlgrat im Wilden Kaiser IV

Am Samstag steigen wir von der Wochenbrunner Alm (1085 m) zur Gruttenhütte (1620 m) auf. Es bietet sich noch der Klammli-Klettersteig oder die Hintere Goinger Halt an.

Am Sonntag gehen wir in gut einer Stunde zum Einstieg ins Kopftörl (2058 m), dort beginnt der 1,4 km lange Grat auf den höchsten Gipfel im Wilden Kaiser, die Eilmauer Halt (2344 m). Die exponierte lange Kletterei (IV, 6 h) führt durch eine traumhafte Gratlandschaft. Schnelles und sicheres Seilhandling ist aufgrund der Länge und dem Wechsel von Klettern und Gehen unbedingt erforderlich. Der Abstieg erfolgt über Gamsängersteig und Gruttenhütte zur Wochenbrunneralm (2,5 h).

Wegen der Hüttenreservierung ist eine Anmeldung bis 15.06.2024 erforderlich.

Mittwoch, 24.07.2024

Ausrüstung: Wandern

Technik: leicht

Kondition: gering

Gemeinschaftstour

Marlene Killesreiter

Telefon: 08731 4652

Teilnehmer: maximal 10

Nur für DAV-Mitglieder

Wanderung auf das Wildalpjoch (1720 m)

Wir fahren in Fahrgemeinschaften zum Sudelfeld bei Bayriszell. Die Wanderung führt vorbei an blühende Almwiesen über einen Kamm auf den Gipfel des Wildalpjochs. Über die Schweinsteiger Alm steigen wir ab zum Parkplatz. Die Einkehr ist erst nach Ende der Tour.

Die reine Gehzeit beträgt ungefähr 4 h, es sind etwa 600 Hm im Auf- und im Abstieg zu überwinden.

Samstag - Sonntag

27. - 28.07.2024

Ausrüstung: Klettersteig

Technik: schwer

Kondition: mittel

Gemeinschaftstour

Georg Maier

Telefon: 08731 71325

Cotrainer: Konrad Ernst

Teilnehmer: maximal 10

Teilnahmegebühr: 10 €

Nur für DAV-Mitglieder

Klettersteige: Leite - und Imster Klettersteig

Am Samstag fahren wir in Fahrgemeinschaften zum Leite Klettersteig nach Nassereith am Fernpass. Dieser ist mit der Schwierigkeit C/D eingestuft und wir benötigen dazu ca. 4 h.

Anschließend geht es mit der Imster Bergbahn auf das Vordere Alpjoch, von dort über den Drischelsteig in ca. 1 h zur Mutterkopfhütte. Hier gibt es noch den Wasserfallklettersteig.

Am Sonntag begehen wir den Imster Klettersteig Teil 1 mit der Schwierigkeit C und dann den Teil 2 mit der Schwierigkeit D. Wer den Teil 2 nicht begehen will, kann über das Engelkar zur Hütte absteigen. Eine Anmeldung ist bis 10.07.2024 wegen der Hüttenbuchung erforderlich. Die Hütte verlangt 15 € Anzahlung, die im Voraus zu entrichten ist.

Freitag - Sonntag

02. - 04.08.2024

Ausrüstung: Bergsteigen

Technik: schwer

Kondition: mittel

Führungstour

Leiter: Manfred Reyser

Telefon: 0151 21653063

Cotrainer: Manfred Beindl

Teilnehmer: maximal 10

Teilnahmegebühr: 10 €

Nur für DAV-Mitglieder

Bergsteigen: Habicht 3277 m

Am Freitag steigen wir von Gschnitz (1280 m) in ca. 4 h zur Bremer Hütte (2413 m) auf. Am Samstag geht es auf einem Teil des Stubaier-Höhenweges, im stetigen Auf und Ab, durch hochalpine Landschaften in ca. 6 h zur Innsbrucker Hütte (2370 m). Am Sonntag besteigen wir, teilweise seilversichert, über steiles Schrofen- und Blockgelände, den Habicht (3277 m). Für den Abstieg nach Gschnitz brauchen wir ca. sieben Stunden.

Wegen den Hüttenreservierungen ist eine Anmeldung bis 28.06.2024 erforderlich

Erst Bergtour dann entspannen im Freizeitbad

AM DINGOLFINGER ISARHANG

Wellenbad mit Brandungstrand,
Heißwasserbecken mit Massagedüsen,
Einzigartiger Freibereich mit Rutschen,
Kindererlebnisbecken,
Attraktions- und Springerbecken
Sauna- und Wellnessbereich

BITTE BEACHTEN SIE DIE
AKTUELLEN INFORMATIONEN
AUF UNSERER HOMEPAGE



STADIONSTRASSE 44 • 84130 DINGOLFING • WWW.CAPRIMA.DE

Samstag, 10.08.2024

Ausrüstung: Klettersteig
Technik: leicht
Kondition: mittel
Gemeinschaftstour
Georg Maier
Telefon: 08731 71325
Cotrainer: Konrad Ernst
Teilnehmer: maximal 10
Nur für DAV-Mitglieder

Klettersteige: Mittenwalder Höhenweg

Es handelt sich um einen leichten, 3 km langen Gratklettersteig mit der Schwierigkeit B. Wir fahren in Fahrgemeinschaften nach Mittenwald und mit der Karwendelbahn auf die Bergstation. Von dort klettern wir zur nördlichen, mittleren und südlichen Linderspitz und über die Sulzleklammspitze zur Kirchlespitz. Über den Brunnensteinanger gehen wir zur Brunnsteinhütte, kehren dort ein und wandern über den Leiternsteig zurück zum Parkplatz an der Karwendelbahn. Die Gesamtzeit wird ca. 7 h betragen

Samstag, 10.08.2024

Ausrüstung: Bergsteigen
Technik: mittel
Kondition: groß
Gemeinschaftstour
Florian Berger
Telefon: 0151 51789774
Teilnehmer: maximal 6
Nur für DAV-Mitglieder

Bergsteigen: Die Spinnerin und die Schafbergspitze

Wir machen eine Bergwanderung T2+ auf die Spinnerin (1750m) und über den Purtschellersteig auf die Schafbergspitze (1782m). Der Abstieg erfolgt über die Himmelspforte und die Schafbergalm. Wir parken in St. Wolfgang. Wir werden für den Aufstieg 4,5 h und für den Abstieg: 3 h benötigen. Wir überwinden 1300 Hm bei einer Distanz von 16 km. In Fahrgemeinschaften fahren wir insgesamt 340 km bei ca. 5,5 h Fahrzeit.

Sonntag, 18.08.2024

Ausrüstung: Wandern
Ausrüstung: Bergsteigen
Kondition: gering - mittel
Gemeinschaftstour
Brigitte Maier
Telefon: 0160 5540556
Cotrainer: Georg Maier
Auch für Nichtmitglieder

Busausfahrt der Sektion

Wir fahren mit dem Bus nach Maurach am Achensee und mit der Seilbahn zur Erfurter Hütte im Rofan. Es sind 3 Touren mit verschiedenen Schwierigkeiten geplant:
Wandern: z. B. zur Dalfazalm
Bergsteigen: z. B. auf die Hochsiss
Klettersteig: z. B. auf den Roskopf.
Für die Fahrt wird ein Bus eingesetzt, dieser ist für Mitglieder des DAV Dingolfing kostenlos. Es können maximal 50 Personen teilnehmen.

Samstag - Sonntag 24 - 25.08.2024

Ausrüstung: Klettern
Technik: schwer
Kondition: groß
Gemeinschaftstour
Manfred Beindl
Telefon: 0175 5062471
Teilnehmer: maximal 5
Teilnahmegebühr: 10 €
Nur für DAV-Mitglieder

Berg-, und Klettertouren auf der Schmidt-Zabierow-Hütte

Wir fahren zum Loferer Hochtal und benötigen ca. 2,5 h für den Zustieg zur Schmidt-Zabierow-Hütte auf 1966 m. Die Hütte ist der ideale Ausgangspunkt für zahlreiche Berg-, Klettersteig und Klettertouren in allen Schwierigkeitsgraden. Mögliche Ziele sind:
Eine Bergtour zum Großen Ochsenhorn über die Klettersteige Wilder und Nackter Hund, zum Hinterhorn oder diverse Kletterrouten (z.B. Terrassenspaziergang).
Die Auswahl, die Vorbereitung und Durchführung der Touren befinden sich in Eigenverantwortung der Teilnehmer!

Sonntag - Sonntag 25.08. - 01.09.2024

Ausrüstung: Wandern
Technik: leicht
Kondition: gering
Gemeinschaftstour
Kristine Herold
Telefon: 0179 6962226
Teilnehmer: maximal 10
Teilnahmegebühr: 10 €
Nur für DAV-Mitglieder

Senioren-Wanderwoche in Oberhof

Wir fahren in Fahrgemeinschaften nach Oberhof, am Kamm des Thüringer Waldes gelegen, und nehmen im Sporthotel Oberhof Quartier. Die Wandertouren werden vorgestellt bzw. gemeinsam besprochen oder erarbeitet. Die Wanderungen werden zwischen zwei und fünf Stunden dauern, es werden Anstiege von maximal 300 Hm zu bewältigen sein. Die Reservierung erfolgt auf eigenen Namen und eigenes Risiko bei Absage. Eine Reisekostenrücktrittsversicherung wird daher empfohlen.

Programmübersicht 2024



Seniorentouren, Winterwanderungen, Schneeschuhtouren und Radtouren werden der Witterung entsprechend angeboten und in der Presse bekannt gegeben.

Datum von	Datum bis	Tour Veranstaltung	Tourenführer Organisator	Seite
07.01.		Ausbildung: Lawinenschuhtouren	Ludwig Haslbeck	13
07.01.		Winterwanderung im Landkreis	Brigitte Meier	13
10.01.		Hallenkletterkurs	Hans Winbauer (jr.)	54
19.01.	21.01.	Ausbildung: Von der Piste zur Skitour	Ludwig Able	13
19.01.	23.01.	Skitouren in Innervillgraten	Christian Roglmeier	13
21.01.		Schneeschuhtour auf den Predigtstuhl	Brigitte Meier	15
26.01.	28.01.	Skitouren in den Lechtaler Alpen	Ludwig Haslbeck	15
30.01.		Anmeldung für die Wanderwoche Trentino	Peter Herrmann	15
31.01.		Schneeschuhtour zum Großer Arber	Marlene Killesreiter	15
02.02.	04.02.	Skitouren bei der Weidener Hütte	Ludwig Able	15
07.02.		Hallenkletterkurs	Hans Winbauer (jr.)	54
17.02.		Ausbildung: Berg & Wandern für Einsteiger	Georg Maier	17
25.02.		Skitour auf den Jenner - Ladies Day	Susanne Schneider	17
25.02.		Schneeschuhtour auf den Pröllern	Brigitte Meier	17
01.03.		Mitgliederversammlung	Konrad Widl	17
06.03.		Hallenkletterkurs	Hans Winbauer (jr.)	54
07.03.	10.03.	Skitouren um das Krimmler Tauernhaus	Christian Roglmeier	19
10.03.		Auf Umwegen nach Seemannshausen	Georg Maier	19
13.03.	17.03.	Skihochtourendurchquerung in der Silvretta	Ludwig Able	19
21.03.	24.03.	Skitouren im Langtaufener Tal	Ludwig Haslbeck	19
30.03.		Zum Fischessen nach Gottfrieding	Georg Maier	21
04.04.	06.04.	Ausbildung: Grundkurs Klettern Alpin	Georg Maier	21
07.04.	11.04.	Skihochtouren im Fornokessel	Ludwig Haslbeck	21
10.04.		Hallenkletterkurs	Hans Winbauer (jr.)	54
14.04.		Höhenglückssteig und Norissteig	Georg Maier	21
21.04.		Klettern am Plombenstein	Manfred Beindl	21
26.04.	28.04.	Biken um Obertrubach	Manfred Hartinger	23
05.05.		Von Bayrischzell auf den Seebergkopf	Monika Müller	23
08.05.		Hallenkletterkurs	Hans Winbauer (jr.)	54
12.05.	19.05.	Klettern und Klettersteige in Arco	Ludwig Haslbeck	23
15.05.		Bodenmaier Schätze	Marlene Killesreiter	23
18.05.		Hochstufen über den Steinernen Jäger	Florian Berger	23

26.05.		Radltour ins Vilstal	Brigitte Meier	25
05.06.		Hallenkletterkurs	Hans Winbauer (jr.)	54
08.06.		Seen Wanderung	Brigitte Meier	25
15.06.	16.06.	Klettern rund um die Blaueishütte	Manfred Reyser	25
19.06.	23.06.	Ausbildung: Grundkurs Gletscher	Konrad Ernst	25
22.06.		Auf die Hochplatte	Toni Hibler	25
23.06.	24.06.	Ladies Day Neue Bamberger Hütte	Susanne Schneider	27
28.06.	30.06.	Ausbildung: Grundkurs Klettersteig für Anfänger	Georg Maier	27
29.06.		Das Sonntagshorn über das Kraxenbachtal	Florian Berger	27
30.06.		Klettern am Kaitersberg	Ludwig Able	27
07.07.	14.07.	Verwallrunde	Manfred Hartinger	29
13.07.		Rundwanderung am Wank	Brigitte Meier	29
13.07.		Hausbachfall und Kaiserwinkel Klettersteige	Georg Maier	29
20.07.	21.07.	Klettern am Kopftörlgrat im Wilden Kaiser IV	Manfred Reyser	31
24.07.		Wanderung auf das Wildalpjoch	Marlene Killesreiter	31
27.07.	28.07.	Leite - und Imster Klettersteig	Georg Maier	31
02.08.	04.08.	Habicht	Manfred Reyser	31
10.08.		Mittenwalder Höhenweg	Georg Maier	35
10.08.		Die Spinnerin und die Schafbergspitze	Florian Berger	35
18.08.		Busfahrt der Sektion ins Rofengebirge	Brigitte Meier	35
24.08.	25.08.	Touren auf der Schmidt-Zabierow-Hütte	Manfred Beindl	35
25.08.	01.09.	Senioren-Wanderwoche in Oberhof	Kristine Herold	35
01.09.	08.09.	Alpencross - mit dem Bike an die Adria	Manfred Hartinger	37
04.09.		Hallenkletterkurs	Hans Winbauer (jr.)	54
08.09.	15.09.	Wanderwoche Südtirol/Trentino	Peter Herrmann	37
22.09.		Rundtour auf und um die Lacherspitze	Monika Müller	37
22.09.	25.09.	Klettern an den Drei Zinnen	Ludwig Haslbeck	37
28.09.		Die Soiern-Umrahmung	Florian Berger	38
03.10.		Auf die Seekar- und Seebergspitze	Florian Berger	38
06.10.		Von Lengthal zum Dreifaltigkeitsberg	Georg Maier	38
08.10.		Hallenkletterkurs	Hans Winbauer (jr.)	54
22.10.		Kirta-Stammtisch	Brigitte Meier	38
06.11.		Hallenkletterkurs	Hans Winbauer (jr.)	54
29.11.		Adventfeier	Brigitte Meier	38

Können Sie uns Ihre Lieblingstour anbieten?
 Haben Sie einen interessanten Tourenvorschlag?
 Haben Sie Interesse an einer Ausbildung zum Wanderleiter
 oder Trainer? Wir sind daran interessiert, bitte melden Sie sich
 bei einem unserer Ehrenamtlichen oder direkt bei unserer
 Vorstandschaft.





Jetzt Mitglied werden!

Nicht eine, sondern meine Bank.

Morgen kann kommen.

Wir machen den Weg frei.

Als Mitglied und Teilhaber Ihrer Bank mitwissen, mitbestimmen, mitverdienen und Vorteile genießen.
www.vr-obm.de/mitgliedschaft

Sonntag - Sonntag
01. - 08.09.2024
 Ausrüstung: Mountainbike
 Technik: mittel
 Kondition: groß - sehr groß
 Gemeinschaftstour
 Manfred Hartinger
 Telefon: 176 59207000
 Teilnehmer: maximal 5
 Teilnahmegebühr: 10 €
 Nur für DAV-Mitglieder

Alpencross2024 - Mit dem Bike zum Baden an die Adria
 Das Mountainbike-Erlebnis beginnt an der Salzstraße und führt bis zur Seidenstraße. Wir fahren auf geschichtlichen Wegen durch das Berchtesgadener Land, über die Kitzbüheler Alpen in den Pinzgau, über die Hohen Tauern und Karnischen Alpen in die Friauler Ebene Italiens. In 6 Tagen sind 446 km Fahrstrecke mit 9600 Hm und 2 Pässen über 2000 m zu absolvieren.

1. Durch den Nationalpark Berchtesgaden, 67 km, 2250 Hm, 8 h
2. Von den Kitzbüheler Alpen ins Pinzgau, 30 km, 1000 Hm, 3 h
3. Über die Hohe Tauern, 75 km, 1900 Hm, 8 h
4. Über den Karnischen Hauptkamm, 64 km, 2000 Hm, 7 h
5. Zum Lago di Sauris, 45 km, 1350 Hm, 4 h
6. Zur Adria, 165 km, 1100 Hm, 9 h, Kondition: sehr groß
7. Badetag in Jesolo und Besuch der Lagunenstadt Venedig
8. Rücktransport und Heimreise

Sonntag - Sonntag
08.09. - 15.09.2024
 Ausrüstung: Wandern
 Ausrüstung: Bergsteigen
 Technik: mittel
 Kondition: mittel
 Gemeinschaftstouren
 Peter A. Herrmann
 Telefon: 08731 60952
 Teilnahmegebühr: 10 €
 Nur für DAV-Mitglieder

Wanderwoche Südtirol/Trentino
 Wanderungen und Klettersteige nach Vorlieben und Planung der Teilnehmer vom Sonntag 08.09.2024 bis einschließlich Sonntag 15.09.2024. Interessenten melden sich bitte bei Herrmann Peter bis 30.01.2024. Spätere Anmeldungen sind nur im Rahmen von freien Zimmern möglich. Für die Quartierreservierung ist eine Anzahlung von 200,00 € je Person erforderlich. Die Reservierung erfolgt auf eigenen Namen und eigenes Risiko bei Absage, eine Reiserücktrittsversicherung wird daher empfohlen. Die Wanderungen und gegebenenfalls Klettersteige werden mit den Teilnehmern besprochen und auf eigene Gefahr in kleineren Gruppen selbst oder gemeinsam durchgeführt.

Sonntag, 22.09.2024
 Ausrüstung: Bergsteigen
 Technik: mittel
 Kondition: mittel
 Gemeinschaftstour
 Monika Müller
 Telefon: 0170 6553160
 Teilnehmer: maximal 10
 Nur für DAV-Mitglieder

Bergsteigen: Rundtour auf und um die Lacherspitze
 Wir starten am Wanderparkplatz an der Sudelfeldstraße und gehen über das Lacherkar auf die Lacherspitze (1724 m). Beim Abstieg kehren wir in der Wendelsteiner Alm (1420 m) ein. Es handelt es sich um eine private Almwirtschaft, es gibt nur Getränke und einfache Brotzeiten. Nach einer ausführlichen Rast steigen wir wieder zum Wanderparkplatz ab. Die Gehzeit beträgt im Aufstieg 2,5 h, im Abstieg 2 h. Wir haben einen Höhenunterschied von 680 Hm zu überwinden.

Sonntag - Mittwoch
22. - 25.09.2024
 Ausrüstung: Alpinklettern
 Technik: schwer
 Kondition: groß
 Führungstour
 Ludwig Hasbeck
 Telefon: 0171 7308837
 Teilnehmer: maximal 3
 Teilnahmegebühr: 10 €
 Nur für DAV-Mitglieder

Klettern an den Drei Zinnen
 Wir wollen über die Normalwege auf die Drei Zinnen klettern. Es sind 3 Routen geplant, die sehr alpin sind. Die Große Zinne mit der Kletterschwierigkeit UIAA 3+. Die Westliche Zinne mit einigen 3+ Stellen. Die kleine Zinne mit einigen 4er Stellen. Die Gesamtzeiten liegen jeweils bei ca. 8 h

Samstag, 28.09.2024
 Ausrüstung: Bergsteigen
 Technik: mittel
 Kondition: sehr groß
 Gemeinschaftstour
 Florian Berger
 Telefon: 0151 51789774
 Teilnehmer: maximal 6
 Nur für DAV-Mitglieder

Bergsteigen: Die Soiern-Umrahmung
 Es ist eine anspruchsvolle Berg-, Gratwanderung T3 auf die Soiernspitze (2257 m) und weitere Gipfel entlang des Grates wie die Reißende Lahnspitze (2209 m), der Feldernkopf (2071 m), das Feldernkreuz (2048 m), den Seinskopf (1961 m), den Signalkopf (1885 m) und den Lausberg (1895 m). Optional können wir die Schöttelkarspitze (2050 m) bei 40 min. Gehzeitverlängerung noch mitnehmen.
 Der Aufstieg beträgt 3,5 h, die Gratwanderung 3,5 h und der Abstieg 2 h. Es sind 1750 Hm bei einer Distanz von 20 km.
 Die Fahrt beträgt insgesamt 440 km bei 5,5 h Fahrzeit.

Donnerstag, 03.10.2024
 Ausrüstung: Bergsteigen
 Technik: mittel
 Kondition: groß
 Gemeinschaftstour
 Florian Berger
 Telefon: 0151 51789774
 Teilnehmer: maximal 6
 Nur für DAV-Mitglieder

Bergsteigen: Auf die Seekar- und Seebergspitze
 Es handelt sich um eine anspruchsvolle Bergwanderung T2 auf die Seekarspitze (2053 m) und über die Seekaralm auf die Seebergspitze (2085 m). Über die Pasill-Alm steigen wir wieder ab. Der Parkplatz befindet sich in Achenkirch.
 Wir brauchen für den Aufstieg 4,5 h und für den Abstieg 3 h.
 Wir gehen 1450 Hm bei einer Distanz von 18 km.
 Wir fahren in Fahrgemeinschaften insgesamt 400 km in ca. 5 h.

Sonntag, 06.10.2024
 Ausrüstung: Wandern
 Technik: leicht
 Kondition: gering
 Gemeinschaftstour
 Georg Maier
 Telefon: 08731 71325
 Auch für Nichtmitglieder

Wandern: Von Lengthal zum Dreifaltigkeitsberg
 Wir starten in Lengthal und wandern gemütlich in ca. 2 h bei ca. 7 km Distanz über Neukreith zum Gasthof Scheugenpflug am Dreifaltigkeitsberg. Dort lassen wir uns ein gutes Mittagessen schmecken. Der Rückweg beträgt ca. 1 h bei ca. 4 km Distanz.
 Eine Anmeldung ist wegen der Tischreservierung bis 04.10.2024 nötig.

Dienstag, 22.10.2024
 Organisation
 Brigitte Meier
 Telefon: 0160 5540556

Kirta-Stammtisch
 Am Kirchweihdienstag treffen wir uns um 17:30 Uhr im Festzelt Ismail zum gemütlichen Zusammensein.
 Die Sitzplätze sind für uns reserviert.

Freitag, 29.11.2024
 Organisation
 Brigitte Meier
 Telefon: 0160 5540556
 Auch für Nichtmitglieder

Adventfeier
 Zur Adventfeier der Sektion laden wir alle Mitglieder und Freunde des DAV Dingolfing ins Gasthaus Wirgarten in die Obere Stadt ein.
 Beginn ist 19.00 Uhr.

Unsere neuen Mitglieder im Jahr 2023

Elisabeth Samberger	Michaela Haiplik	Carina Hafeneder
Marleen Huber	Frank Grünberg	Natascha Wintermayr
David Fuchs	Samantha Danner	Josef Ramsauer
Lenka Fuchs	Paul Danner	Birgit Ramsauer
Konstanze Daller	Josef Schöfbeck	Anna Ramsauer
Lukas Fink	Christine Nikolaus	Valentin Ramsauer

Samuel Bach	Werner Grill	Christian Simmeth
Corina Leyherr	Margitta Grill	Gerhard Pöhn
Paul Leyherr	Theresa Mörtel	Wolfgang Aigner
Theresa Obermaier	Quirin Laubmeier	Ottmar Aigner
Nicole Heck	Christian Golla	Anja Schorn
Niclas Heck	Michael Haselbeck	Michael Schorn
Isabell Orlamünder	Ingrid Preuß	Jonas Reif
Anton Leyherr	Neele Leyherr	Michael Volkheimer
Christian Bauer	Ella Leyherr	Barbara Huber
Renate Hübner	Irmgard Brandstetter	Fabio Hammerstingl
Leo Wintermayr	Seidel Franziska	Sindy Steigemann
Birgit Breu	Michael Geislinger	Markus Johannes Fuchshuber
Richard Breu	Marion Riedl	Fabian Luka Fuchshuber
Benedikt Huber	Bernhard Laruelle	Martin Strebl
Jens Schott	Monika Eichstetter	Brigitte Strebl
Martin Limbrunner	Herbert Warz	Kerstin Schreiner
Thomas Danner	Fabian Holzleitner	Jochen Schreiner
Christoph Hofmeister	Michael Membrey	Andreas Wellenhofer
Matilda Stubbe	Antje Membrey	Alexander Vögel
Mateo Stubbe	Fynn-Luca Membrey	Silvia Vögel
Manuel Sturm	Ida-Sophie Membrey	Fabian Vögel
Maja Lorenz	Thomas Preuß	Hannes Vögel
Birgit Steinbeißer	Monica Freudenberg	Tanja Butz
Elisabeth Sträuber	Hannah Schöfbeck	Klaus Riedl
Paul Klinger	Karl Simon	Julia Riedl
Thomas Sirtl	Dominik Friedl	Johanna Riedl
Daniela Orlamünder	Lisa Sturm	Antonio Stemberger
Stefan Orlamünder	Tobias Sporer	Franz Reif
Stefan Obermeier	Nina Proft	Matthias Klarl
Immanuel Mora	Czerw Szymon	Moritz Meindl
Amelie Mora	Lena Matuszak	Anna-Lena Butz
Till Schwarzer	Michael Karmainski	Isabella Butz
Sabrina Berger	Josef Seidl	Marina Kirchner
Lukas Berger	Regina Koch	Josef Josef Neumeier
Amélie Berger	Peter Koch	Siglinde Jobst
Sandra Mora	Emma Koch	Helmut Steininger
Stefan Stöger	Anton Koch	Sebastian Bogner
Hermann Steinbeißer	Sophia Wallner	Robert Kiermeier
Vroni Steinbeißer	Sebastian Margraf	Stefan Czivisz
Marlene Steinbeißer	Dario Jivan	Thomas Salzberger
Fabian Vilsmaier	Reinhold Telink	Felix Anton Kammerl
Martin Neugebauer	Matilda Pölsterl	Sabine Seggelmann
Karin Schlichtmeier	Sandra Gierl	Sven Seggelmann
Martina Butscher	Franziska Biedermann	Jannik Seggelmann
Michal Schütz	Katja Heß	Günter Petrat
Stefan Eichenseher	David Schindler	Chrystin Kammerl
Stephanie Penzkofer	Alina Schorn	Benjamin Kammerl
Manfred Bauer	Michael Nusko	Johannes Kammerl
Stephan Bozzi	Julian Weichsberger	Gleb Tsarov
Alexandra Prebeck	Johannes Schott	Lea Schratzenstaller
Dorothee Helfert	Viktoria Furtner	Wolfgang Deigele
Jasmin Orlamünder	Johannes Hiergeist	Emilia Durmaier

Liebe Kinder, Jugendliche und Junioren, liebe Eltern, auch dieses Jahr haben wir wieder ein tolles Programm für euch erstellt. Geplant sind natürlich unsere **Klettergruppen**, die sich **wöchentlich** zum **Training** treffen. Zusätzlich wollen wir aber auch Zeit draußen verbringen. Darum haben wir viele **Tages- und Mehrtagestouren** für euch im Angebot. Auf den nächsten Seiten könnt ihr unser jdav-Team kennenlernen und mehr über unsere Ausfahrten und das Klettertraining erfahren. Wir freuen uns auf unvergessliche, gemeinsame Erlebnisse und hoffen, dass viele von euch Lust darauf haben mit uns in der Halle sowie draußen Zeit zu verbringen. Auf ein schönes, spannendes und unfallfreies Bergjahr 2024!
Berg heil & hoffentlich bis bald auf Tour wünscht das jdav-Team

Konrad Widl
1. Vorsitzender
Jugendreferent
Jugendleiter seit 2008
Telefon: 08734 938842
Mobil: 0171 9790131



Ludwig Able
Jugendleiter seit 2005
Trainer C Sportklettern
Trainer C Skibergsteigen
Trainer B Skihochtouren
Telefon: 08731 3263712
Mobil: 01512 6184509



Unser Team 2024

Anna Schlappinger
Stellvertretende Jugendreferentin
Jugendleiterin seit 2020
Mobil: 0177 9653577



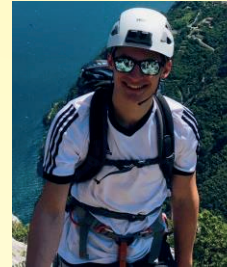
Leonie Eberl
Jugendleiterin seit 2022
Mobil: 0160 97001675



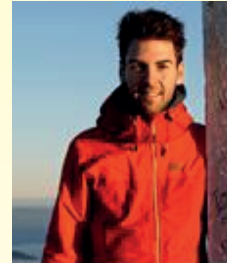
Hier geht's auf unsere
Homepage zu
den Jugendseiten:



Sebastian Eichinger
Jugendleiter seit 2018
Mobil: 01512 5117946



Korbinian Inderwies
Jugendleiter seit 2013
Mobil: 0176 80791824



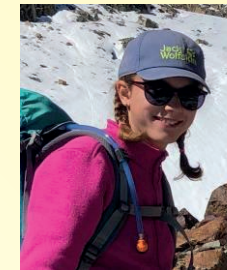
Christoph Parringer
Jugendleiter seit 2016
Mobil: 01511 7757207



Daniel Froschauer
Jugendleiter seit 2018
Mobil: 0176 34101930



Antonia Kiermeier
Betreuerin seit 2022



Birgit Rudolph
Betreuerin seit 2004
„Die gute Seele der
jdav-Dingolfing“



Andrea Gregor
Jugendleiterin seit 2022
Trainerin C Sportklettern Indoor
Mobil: 0160 96625936



Christian Kiermeier
Jugendleiter seit 2022
Mobil: 01520 9889808



Li Xia Widl
Jugendleiterin seit 2022
Mobil: 0160 3242548



Kontaktmöglichkeit per E-mail:
Vorname.Nachname@dav-dingolfing.de

Mit der Familie unterwegs Neu! Unsere Familiengruppe

Ihr geht gerne als Familie mit euren Kids in die Berge und wünscht euch gemeinsame Touren mit weiteren Familien? Dann seid ihr hier genau richtig!

Wichtige Infos – Organisation

Geplant und geleitet werden die Touren von ehrenamtlichen Mitgliedern. Ihr seid allerdings selbst für eure Kids und euch verantwortlich und müsst der Tour gewachsen sein. Bitte setzt euch rechtzeitig mit der Leitung in Verbindung, wenn ihr Lust darauf habt mitzukommen oder neugierig seid, ob die Gruppe etwas für euch ist.

Für wen sind die Touren

Die Touren sind speziell für Eltern mit Kindern, die gerne gemeinsam mit anderen Familien unterwegs sind. Gemeinsam mit den Kids Spaß zu haben, steht an erster Stelle. Jede Tour hat gewisse Voraussetzungen, die ihr als Familie erfüllen müsst, um mitzukommen. Bei vielen Touren wird eine Grundkondition vorausgesetzt. Manche Touren verlangen auch Trittsicherheit und Schwindelfreiheit. Die meisten Touren sind aber so konzipiert, dass auch Neulinge den Bergsport für sich entdecken können.

Weitere Touren sind geplant. Über eure Ideen und Vorschläge freuen wir uns.

Geplante Touren 2024

05.05.2024 Fahrradtour nach Landau

Wir starten in Dingolfing an der Kletterhalle und fahren mit dem Fahrrad entlang der Isar nach Landau. Dort können sich die Kids auf dem Spielplatz austoben, ehe es zurück nach Dingolfing geht. Auf dem Rückweg legen wir noch einen Stopp an der Pilstinger Eisdielen ein.

Ausrüstung: Radtour
Technik: leicht
Kondition: mittel
Leiter: Nicole Brem
Telefon: 0151 41405667
Teilnehmer: max. 6 Familien
Treffpunkt: Kletterhalle Dingolfing

14.07.2024 Familientour Höllenbachtal

Gemeinsam geht es ins Höllenbachtal wo wir den gut 4 km langen Rundweg in der Hölle bei Rettenbach gemeinsam bewandern. Das Tal ist wunderschön und es geht über Stock und Stein am Bach entlang. Hier haben die Kinder jede Menge Spaß. Wenn das Wetter mitspielt können wir auch das Bachbett erkunden und uns abkühlen.

Ausrüstung: Wanderung
Technik: leicht
Kondition: mittel
Leiter: Nicole Brem
Telefon: 0151 41405667
Teilnehmer: max. 6 Familien
Treffpunkt: Wanderparkplatz Losmühle bei Postfelden

02.01. - 06.01.2024

Ausrüstung: Schneeschuhtour
Technik: mittel
Kondition: mittel
Anna Schlappinger
Telefon: 0177 9653577
Teilnehmer: min. 3, max. 7
Alter: ab 12 Jahren

Winterspaß Bochumer Hütte (Kitzbühler Alpen)

Gemeinsam fahren wir mit dem Jugendbus nach Kufstein von wo aus wir auf die Bochumer Hütte, auch Kelchalm, aufsteigen. Dort angekommen beziehen wir unsere Lager für die nächsten Tage, Planen gemeinsam Touren und verbringen möglichst viel Zeit draußen. Aufstieg: ca. 2,5 h und 530 hm. Ausgestattet mit Schneeschuhen und LVS werden wir die Gegend erkunden. Ausreichend Kondition für Tagestouren ist erforderlich.

19.01. - 21.01.2024

Ausrüstung: Schneeschuhtour
Technik: leicht
Kondition: mittel
Anna Schlappinger
Telefon: 0177 9653577
Teilnehmer: min. 3, max. 8
Alter: 5-10 Jahre

Schneespaß für die „Kleinen“

Mit dem Jugendbus geht es nachmittags nach der Schule in die Berge. Das genaue Ziel wird noch bekannt gegeben (hier lassen wir eventuell auch die Schneelage entscheiden). Auf dem Programm steht ein gemütlicher Hüttenaufstieg, Spiele und jede Menge Spaß im Schnee.

21.01.2024

Ausrüstung: Klettern
Technik: leicht
Kondition: gering
Li Xia Widl
Telefon: 08734 938842
Teilnehmer: min. 4, max. 10
Alter: ab 10 Jahren

Klettern im Heaven's Gate, München

Wir fahren mit dem Zug nach München und besuchen die erste und höchste Kletterhalle Münchens. An den bis zu 30 Meter hohen Wänden warten 170 Routen in allen Schwierigkeitsgraden auf 4500 qm Kletterfläche auf uns. Eine besondere Herausforderung sind die ehemaligen Silos, in denen es weit nach oben geht. Wer mitkommen will, muss selbständig klettern und solide sichern können, sowie den 5. Schwierigkeitsgrad beherrschen.

Winter 24 Freitag - Sonntag

Ausrüstung: Schneeschuhtour
Technik: leicht
Kondition: mittel
Andrea Gregor,
Christian Kiermeier
christian.kiermeier@dav-dingolfing.de
Teilnehmer: max. 7
Alter: ab 10 Jahren

Wochenende im Schnee

Gemeinsam fahren / wandern wir auf eine verschneite Berghütte, toben ein Wochenende lang im Schnee und spielen abends gemeinsam. Die Planung erfolgt zusammen im Rahmen unseres Klettertrainings.
Abfahrt: Freitagnachmittag; Rückkehr Sonntagnachmittag

04.02.2024

Ausrüstung: Schneeschuhtour
Technik: leicht
Kondition: mittel
Konrad Widl
Telefon: 08734 938842
Teilnehmer: min. 2, max. 4
Alter: ab 10 Jahren

Leichte Schneeschuhtour in den Alpen

Mögliche Ziele sind der Spitzstein, das Kranzhorn, der Heuberg oder das Fellhorn. Wohin es geht, machen wir nach Lust und Schneelage aus. Die Tour werden wir vorher auch gemeinsam planen. Die Gehzeit wird ca. 4 – 5 Stunden betragen, plus ausreichend Pausen. Wir werden etwa 500 – 600 Höhenmeter überwinden. Etwas Bergerfahrung sollte vorhanden sein, weitere Vorkenntnisse sind nicht notwendig. Schneeschuhe könnt ihr euch bei uns ausleihen.

Ausfahrten 2024



10.02.-14.02.2024

Ausrüstung: Schneeschuhtour
Technik: leicht
Kondition: mittel
Anna Schlappinger
Telefon: 0177 9653577
Teilnehmer: min. 3, max. 8
Alter: 5-10 Jahre

Schneespaß auf der Bochumer Hütte

Gemeinsam fahren wir mit dem Jugendbus nach Kufstein von wo aus wir auf die Bochumer Hütte, auch Kelchalm, aufsteigen. Dort angekommen beziehen wir unsere Lager für die nächsten Tage, Planen gemeinsam Touren und verbringen möglichst viel Zeit draußen. Aufstieg: ca. 2,5 h und 530 hm. Ausgestattet mit Schneeschuhen werden wir die Gegend erkunden und im Schnee spielen. Im Vordergrund steht gemeinsam draußen Spaß zu haben.

24.02.2024

Ausrüstung: Wanderung
Technik: leicht
Kondition: mittel
Anna Schlappinger
Telefon: 0177 9653577
Teilnehmer: min. 3, max. 8
Alter: 5-10 Jahre

Tagesausfahrt Partnachklamm, Garmisch-Partenkirchen

Gemeinsam geht es mit dem Zug nach Garmisch-Partenkirchen, von wo aus wir zur Partnachklamm wandern und diese im Winter bestaunen. Diese Tour ist für alle Kids geeignet, die Lust darauf haben im Winter draußen zu sein und das Naturwunder der vereisten Klamm sehen wollen. P.S.: Für die Kids, die bei dieser Tour im Sommer dabei waren, ist es auch ganz schön, die Klamm zu verschiedenen Jahreszeiten zu erleben.

09.03.-10.03.2024

Ausrüstung: Wanderung
Technik: mittel
Kondition: mittel
Anna Schlappinger
Telefon: 0177 9653577
Teilnehmer: min. 3, max. 8
Alter: ab 12 Jahre

Winter/ Frühjahrstour

Gemeinsam suchen wir uns ein Ziel aus. Die genaue Tour machen wir uns noch aus. Je nach Wetterlage geht es entweder Richtung Schnee oder wir genießen die ersten Frühlingstage. Kondition und erste Bergerfahrung für eine ausgedehnte Tagestour ist vorausgesetzt. Mögliche Hütten wären die Vorderkaiserfeldenhütte oder das Stripsenjochhaus (nach Rücksprache aber auch offen für ein anderes Ziel).

15.03.2024

Ausrüstung: Klettern
Technik: leicht
Kondition: gering
Sebastian Eichinger
Telefon: 0151 25117946
Teilnehmer: min. 3, max. 10
Alter: ab 10 Jahren

Ausfahrt Kletterhalle

Wir machen eine Ausfahrt in eine benachbarte Kletterhalle / Boulderhalle (München, Regensburg, Deggendorf). Eine gemütliche Freitag-Abend Kletterei. Treffpunkt 17:00 Uhr Mitkommen kann, wer selbständig klettern und sichern kann, sowie den 5. Schwierigkeitsgrad beherrscht. Mehr als 10 Teilnehmer können mit, wenn ich als Betreuer unterstützt werde.

29.03.2024

Ausrüstung: Klettern
Technik: leicht
Kondition: gering
Li Xia und Konrad Widl
Telefon: 08734 938842
Teilnehmer: min. 2, max. 6
Alter: ab 10 Jahren

Klettern an der Labertalwand bei Schönhofen

Wir fahren nach Schönhofen und klettern im dortigen Klettergebiet: Labertalwand und Schwarze Wand warten auf uns. Viele Dingolfinger Kletterer haben hier ihre ersten Erfahrungen am Felsen gemacht. Es gibt viele Routen in unterschiedlichen Schwierigkeiten bis zu 35 Metern Höhe in löchrigem Kalkgestein. Wer mitkommen will, muss selbständig klettern und solide sichern können, sowie den 5. Schwierigkeitsgrad beherrschen.

Ausfahrten 2024



Termin nach Ankündigung

Ausrüstung: Hallenklettern
Technik: mittel
Kondition: gering
Andrea Gregor,
Christian Kiermeier
christian.kiermeier@dav-dingolfing.de
Teilnehmer: max. 8
Keine Altersbeschränkung

Ausflug in eine benachbarte Kletterhalle

Vorausgesetzt wird sicheres, selbstständiges klettern in Zweierseilschaften. Weitere Infos im Rahmen des Klettertrainings (nur für Mitglieder der Freitagsgruppe)

03.04.-07.04.2024

Ausrüstung: Wandern
Technik: leicht - mittel
Kondition: mittel
Anna Schlappinger
Telefon: 0177 9653577
Teilnehmer: max. 8
Alter: ab 8 Jahren

Osterausfahrt Otto-Schwegler-Hütte

Die Otto-Schwegler-Hütte ist eine wunderschöne Selbstversorger-Berghütte im Allgäu. Gemeinsam werden wir auf Tour gehen, Spiele machen und kochen. Je nach Wunsch und Können werden wir uns die Touren gemeinsam aussuchen und planen.

19.04.2024

Ausrüstung: Klettern,
Schwimmen
Technik: mittel
Kondition: gering
Andrea Gregor,
Christian Kiermeier
christian.kiermeier@dav-dingolfing.de
Teilnehmer: max. 8
Keine Altersbeschränkung

Kletterausfahrt – climb & swim

Gemeinsam fahren wir in das DAV-Kletterzentrum nach Deggendorf zum Klettern. Zum Ausklang besuchen wir dann noch das Freizeit- und Erlebnisbad „Elypso“. Sicheres, selbstständiges klettern in Zweierseilschaften wird vorausgesetzt. Zudem benötigt ihr Badesachen und solltet schwimmen können.

27.04.2024

Ausrüstung: Wandern
Technik: leicht
Kondition: mittel
Sebastian Eichinger
Telefon: 0177 9653577
Teilnehmer: min. 3, max. 10
Alter: 5-10 Jahre

Tagestour Murnau - Uffing

Gemeinsam geht es mit dem Zug nach Murnau, wo wir am Staffelsee entlang bis nach Murnach wandern. Der Weg ist gemütlich und wir werden mehrere Picknick- und Spielpausen einlegen, ehe wir nach knapp 13km in Uffing wieder in den Zug steigen und uns auf den Rückweg machen.

05.05.2024

Ausrüstung: Wandern
Technik: mittel
Kondition: mittel
Sebastian Eichinger
Telefon: 0151 25117946
Teilnehmer: max. 8
Alter: ab 10 Jahren

Wanderung zur Aiplspitz

Wir wandern zur Aiplspitz. Ca. 10-12 km und 1000 hm. Je nach Verfassung und Lust können wir über den Jägerkamp absteigen oder den gleichen Weg wieder ins Tal nehmen, wie wir hochgekommen sind. Kurz vor dem Gipfel gibt es eine kleine Kletterei, die den Aufstieg abrundet und nochmal viel Spaß macht. Los geht es in der Früh und am späten Nachmittag sind wir wieder zurück.

Ausfahrten 2024



09.05.2024

Ausrüstung: Wanderung
Technik: leicht
Kondition: mittel
Anna Schlappinger
Telefon: 0177 9653577
Teilnehmer: max. 10
Alter: ab 5 Jahren

Tagesausflug in den Bayerischen Wald

Gemeinsam werden wir den Waldspielplatz erkunden und einen tollen Tag draußen in der Natur verbringen.
Auf dem Programm stehen zudem Gruppenspiele und ein Picknick.

18.05.-20.05.2024

Ausrüstung: Bergtour
Technik: leicht-mittel
Kondition: mittel
Anna Schlappinger
Telefon: 0177 9653577
Teilnehmer: max. 8
Alter: ab 5 Jahren

Von Hütte zu Hütte für die „Kleinen“

Wir starten vom Bahnhof Dingolfing aus in die Berge nach Kufstein von wo aus wir zum Anton-Karg-Haus wandern und dort den Tag ausklingen lassen. Am nächsten Tag packen wir wieder unsere Rucksäcke und wandern weiter zur Vorderkaiserfeldenhütte wo wir die zweite Nacht verbringen, ehe es am nächsten Tag gestärkt wieder in Richtung Tal zum Bahnhof geht. Die Tour ist gut als erste Mehrtageshüttentour geeignet. Die Kids sollten etwas Bergerfahrung mitbringen.

Pfingstferien

Ausrüstung: Bergtour,
Klettern
Technik: mittel
Kondition: mittel
Ludwig Able,
Anna Schlappinger
Telefon: 0151 26184509
Teilnehmer: max. 8
Alter: ab 10 Jahren

Ausfahrt zur Blaeueishütte

Am ersten Tag Anreise und Aufstieg zur Hütte, ca. 800 hm und 3 h Gehzeit.
An den folgenden Tagen wollen wir je nach Witterung klettern, gehen im weglosen Gelände und das Verhalten auf Schneefeldern üben, sowie gemeinsam spielen.
Genauere Informationen erfolgen im Rahmen einer Vorbesprechung.

08.06.2024

Ausrüstung: Wanderung
Technik: leicht
Kondition: mittel
Anna Schlappinger
Telefon: 0177 9653577
Teilnehmer: min. 3, max. 8
Alter 5-10 Jahre

Tagesfahrt „ins Blaue“

Unsere diesjährige Überraschungstour. Die Tour ist an die Teilnehmer angepasst. Treffpunkt ist der Bahnhof in Dingolfing – Ziel: unbekannt. Während der Zugfahrt wird es spannend denn außer, dass es zuerst in Richtung München geht, ist nichts bekannt. Die Tour planen wir spontan im Zug – und wo wir aussteigen, ist zu Beginn der Fahrt tatsächlich noch ungewiss.

09.06.2024

Ausrüstung: Bergtour
Technik: schwer
Kondition: groß
Sebastian Eichinger
Telefon: 0151 25117946
Teilnehmer: max. 6
Alter: ab 12 Jahren

Bergtour auf den Scheffauer

Wir starten am Hintersteiner See und steigen über die Südseite auf den Scheffauer. Toller Berg mit schöner Aussicht im Wilden Kaiser erwartet uns. Eine Distanz vom 1100 hm und ca. 8.5 km ist zu bewältigen.
Entsprechende Kondition und Trittsicherheit wird vorausgesetzt.
Wer will, kann sich hinterher noch im See abkühlen.

Ausfahrten 2024



22.06.-23.06.2024

Ausrüstung: Bergtour
Technik: mittel
Kondition: groß
Sebastian Eichinger,
Christoph Parringer
Telefon: 0151 25117946
Teilnehmer: max. 7
Alter: ab 12 Jahren

Bergtour Ingolstädter Haus

Wir starten am Samstag früh nach Weißbach bei Lofer und steigen dann gemütlich zum Ingolstädter Haus auf. Am Sonntag geht's dann je nach Belieben zum Großen oder Kleinen Hundstod oder zu den Schindelköpfen.
Tourdaten: 1. Tag: Aufstieg: ca. 5h; 1300 hm
2. Tag: Aufstieg: ca. 2h; 475 hm;
Abstieg: ca. 1700 hm

Ausweichtermin: 14.9.-15.09.2024

22.06.-23.06.2024

Ausrüstung: Wanderung
Technik: leicht-mittel
Kondition: mittel
Gemeinschaftstour
Leiter: Anna Schlappinger
Telefon: 0177 9653577
Teilnehmer: max. 8
Alter: ab 5 Jahren

Hüttentour für die „Kleinen“

Wir starten vom Bahnhof Dingolfing aus in die Berge wo wir über Wege und Pfade zur Aiblinger Hütte aufsteigen. Auf der Aiblinger Hütte machen wir es uns gemütlich und kochen gemeinsam zu Abend (was es gibt machen wir gemeinsam aus). Je nach Lust und Kondition können wir noch einen einfachen Gipfel besteigen oder auf der Hütte entspannen ehe es am nächsten Tag gestärkt wieder in Richtung Tal und zurück nach Hause geht. Gehzeit Aufstieg ca. 1,5-2 h und 500 hm.

Samstag, 30.06.2023

Ausrüstung: Klettersteig
Technik: mittel
Kondition: mittel
Sebastian Eichinger
Teilnehmer: max. 5
Alter: ab 12 Jahren

Klettersteig nach belieben

Wir starten sehr früh am Morgen und fahren einen Klettersteig an. z.B. Tegelbergsteig in Schwangau oder den Hausbachfall Klettersteig in Reith im Winkel.
Gerne auch was anderes, falls es von der Schwierigkeit passt
Kletterkönnen im 5. Schwierigkeitsgrad in der Halle erforderlich

06.07.2024

Ausrüstung: Wanderung
Technik: leicht
Kondition: mittel
Anna Schlappinger
Telefon: 0177 9653577
Teilnehmer: min. 3, max. 8
Alter 5-10 Jahre

Tagesfahrt „ins Blaue“ Teil II

Unsere diesjährige Überraschungstour. Die Tour ist an die Teilnehmer angepasst. Treffpunkt ist der Bahnhof in Dingolfing – Ziel: unbekannt. Während der Zugfahrt wird es spannend, denn außer dass es zuerst in Richtung München geht ist nichts bekannt. Die Tour planen wir spontan im Zug – und wo wir aussteigen ist zu Beginn der Fahrt tatsächlich noch ungewiss.

07.07.2024

Ausrüstung: Klettersteig
Technik: mittel
Kondition: mittel
Konrad Widl
Telefon: 08734 938842
Teilnehmer: max. 3
Alter: ab 12 Jahren

Klettersteig auf die Steinplatte über's Schuasta Gangl

Der Klettersteig auf die Steinplatte ist mit C/D eingestuft, meist ist er aber nicht all zu schwierig. Absteigen werden wir über den Drei-Brüder-Steig. Zu bewältigen sind ca. 520 hm bei einer Gehzeit von ca. 5 h.
Bergerfahrung muss vorhanden sein, da es auch im Abstieg schwierige Stellen zu bewältigen gilt.
Alternativ können wir auch den Drachenwandsteig am Mondsee bezwingen. Dieser Klettersteig ist aber deutlich länger und auch schwieriger.

Ausfahrten 2024



12.07.2024

Ausrüstung: Klettern, Radtour
Technik: leicht
Kondition: gering
Andrea Gregor,
Christian Kiermeier
christian.kiermeier@dav-dingolfing.de
Teilnehmer: max. 10
Alter: ab 8 Jahren

Radltour zum Kletterturm nach Mamming

Gemeinsam radeln wir von der Kletterhalle zum Kletterturm nach Mamming an der Isar entlang. Dort toben wir uns beim Bouldern an einem ungewöhnlichen Boulderblock aus und gehen heimzu in die Alte Mühle in Mamming zum Eisessen.

13.07. - 14.07.24

Ausrüstung: Klettersteig
Technik: schwer
Kondition: groß
Sebastian Eichinger,
Christoph Parringer
Telefon: 0151 25117946
Teilnehmer: max. 5
Alter: ab 15 Jahren

Klettersteigtour aufs Matrashaus

Wir fahren nach Mühlbach am Hochkönig. Von dort startet die Tour zum Matrashaus. Über den Königsjodler Klettersteig mit Übernachtung am Gipfel und Abstieg am nächsten Tag.
Tourendaten: 1700 hm; Aufstieg 8-10 h, Abstieg 5-6 h Rückfahrt nach dem Abstieg gegen Mittag. Bergerfahrung und ausreichend Kondition muss vorhanden sein.
Es handelt sich hier um eine sehr schwere und lange Bergtour mit einem sehr schwierigen Klettersteig.

19.07. – 21.07.2024

Ausrüstung: Klettern,
Klettersteig, Wandern
Technik: mittel
Kondition: mittel
Andrea Gregor,
Christian Kiermeier
christian.kiermeier@dav-dingolfing.de
Teilnehmer: max. 12
Alter: ab 12 Jahren

Wochenendausfahrt ins Rofan

Freitagnachmittag reisen wir nach Maurach am Achensee an und steigen über die Dalfazalm zur Erfurter Hütte im Rofan auf (Zustieg ca. 3 h). Die nächsten beiden Tage bewegen wir uns im Rofan (wandern, klettern, Klettersteig gehen) und verbringen die Abende mit gemeinsamen Spielen. Am Sonntagnachmittag steigen wir dann wieder nach Maurach ab und fahren nach Hause. Sicheres, selbstständiges klettern in Zweierseilschaften wird vorausgesetzt, sowie ausreichend Kondition.

20.07.-21.07.2024

Ausrüstung: Bergtour
Technik: leicht-mittel
Kondition: mittel
Anna Schlappinger
Telefon: 0177 9653577
Teilnehmer: max. 8
Alter: ab 5 Jahren

Gemeinsam auf die Gaudeamushütte

Diese Hüttentour ist ideal auch schon für die Kleinen. Mit nur einer Hüttenübernachtung und einem sehr machbaren Zustieg ist diese Tour ideal um in den Bergsport hineinzuschnuppern. Vor der Hütte tummeln sich die Kühe und es gibt eine tolle Aussicht. Das genaue Programm planen wir gemeinsam.

21.07.2024

Ausrüstung: Wandern
Technik: leicht
Kondition: gering
Konrad Widl
Telefon: 08734 938842
Teilnehmer: min. 4, max. 16
Alter: ab 8 Jahren

Das nasse Abenteuer 2024

Rafting von Kössen auf der Tiroler Ache durch die Entenlochschlucht bis Nahe Schleching?
Oder mit dem Kanu auf dem Regen vom Blaibacher See nach Chamerau?
Je nach Verhältnissen und euren Wünschen suchen wir das Ziel zusammen aus. Wasserscheu solltet ihr aber nicht sein und natürlich schwimmen können.

Ausfahrten 2024



10.08. – 11.08.2024

Ausrüstung: Hochtour
Technik: schwer
Kondition: groß
Sebastian Eichinger,
Christoph Parringer
Telefon: 0151 25117946
Teilnehmer: max. 6
Alter: ab 15 Jahren

Bergtour auf die Hohe Geige, 3339 m

Wir starten am Samstagvormittag mit dem Auto Richtung Pitztal, ggf. legen wir noch einen Stopp in einer Kletterhalle ein und steigen dann nachmittags zur Rüsselsheimer Hütte auf. Dort übernachten wir und gehen Sonntagfrüh auf die Hohe Geige. Nach einer Brotzeit geht es an den Abstieg und die Heimfahrt. Eine anspruchsvolle und lange Bergtour!
Tourdaten: 1. Tag: Aufstieg: ca. 2h, 730 hm
2. Tag: Aufstieg: ca. 4h, 1100 hm
Abstieg: ca. 4 h, 1750 hm

15.08.-18.08.2024

Ausrüstung: Wanderung
Technik: leicht
Kondition: mittel
Kondition: mittel
Anna Schlappinger
Telefon: 0177/9653577
Teilnehmer: max. 8
Alter: ab 8 Jahren

Mehrtageshüttentour für die „Kleinen“ – Gemeinsam geplant

Ziel dieser Tour ist schon den „Jüngsten“ unserer Bergsteiger die Möglichkeit zu geben, gemeinsam eine Hüttentour zu erarbeiten und zu planen, die dann gemeinsam durchgeführt wird. Zur Auswahl stehen zwei Gebiete. Die Tour wird gemeinsam erarbeitet.
Voraussichtlicher **Planungstermin: Fr. 12.04. - Sa.13.04.** (mit Übernachtung in der Kletterhalle) 17:30-11:00 Uhr. Samstag, 13.04.2024 11:00-12:30 Uhr (Vorstellung der Tour an die Eltern).

01.09. – 02.09.2024

Ausrüstung: Klettern
Technik: mittel
Kondition: mittel
Konrad und Li Xia Widl
Telefon: 08734 938842
Teilnehmer: max. 3
Alter: ab 14 Jahren

Klettern am Wolfgangsee

Hier könnt ihr ins Alpinklettern reinschnuppern:
An den beiden Tagen werden wir einige Mehrseillängenrouten am Plombenstein klettern. Welche Routen wir klettern, suchen wir gemeinsam aus. Die Routen haben etwa 5 – 7 Seillängen und liegen im 4. – 6. Schwierigkeitsgrad.
Mitkommen kann, wer bereits erste Felserfahrungen gemacht hat und solide sichert, sowie den 5. Grad beherrscht.
Übernachten werden wir in der Jugendherberge in St. Gilgen

04.09. – 08.09.2024

Ausrüstung: Bergtour
Technik: leicht-mittel
Kondition: mittel
Anna Schlappinger
Telefon: 0177 9653577
Teilnehmer: min. 5 max. 8

Gemeinsame Ausfahrt auf die Otto-Schwegler-Hütte

Die Otto-Schwegler-Hütte ist eine wunderschöne Selbstversorger-Berghütte im Allgäu. Gemeinsam werden wir auf Tour gehen, spielen und kochen. Je nach Wunsch und Können werden wir uns die Touren gemeinsam aussuchen und planen (Bergtour, klettern, wandern, baden, etc.). Wir machen uns auf jeden Fall eine schöne Zeit in den Bergen.

21.09.-22.09.2024

Ausrüstung: Bergtour
Technik: mittel
Kondition: mittel
Anna Schlappinger
Telefon: 0177 9653577
Teilnehmer: min. 3, max. 6
Alter: ab 10 Jahren

Wanderung zur Reintalangerhütte

Wir reisen mit den Öffis nach GAP an, von wo wir durch die Partnachklamm zur Reintalangerhütte wandern. Der Weg ist spannend, führt teils an der Partnach entlang und ist Landschaftlich wunderschön. Insgesamt haben wir knapp 14 km und 700 hm zu bewältigen was einer Gehzeit von ca. 5,5 h entspricht. Bitte beachtet, das Konditionsstarke Kids ab 10 Jahre bei dieser Tour Spaß haben – Teilnahme an einer der vorherigen jdav Touren erforderlich.

Ausfahrten 2024



19.10.2024

Ausrüstung: Wanderung
Technik: leicht
Kondition: mittel
Anna Schlappinger
Telefon: 0177 9653577
Teilnehmer: max. 10
Alter: ab 5 Jahren

Tagestour Bayerischer Wald

Mit der Waldbahn fahren wir in den bayerischen Wald, wo wir zusammen eine einfache Gipfeltour machen. Die genaue Tour planen wir gemeinsam.

30.10.-03.11.2024

Ausrüstung: Bergtour
Technik: mittel
Kondition: mittel
Anna Schlappinger
Telefon: 0177/9653577
Teilnehmer: max. 8
Alter: ab 8 Jahren

Ausfahrt zur Jubi Bad Hindelang

Die Jubi in Bad Hindelang ist ein optimaler Stützpunkt in den Allgäuer Alpen für zahlreiche bergsportliche Aktivitäten. Was genau wir unternehmen, entscheiden wir gemeinsam - von klettern bis Floßbau und wandern ist alles möglich. Wir werden eine tolle Zeit in den Bergen verbringen.

10.11.2023

Ausrüstung: Klettern
Technik: leicht
Kondition: gering
Li Xia und Konrad Widl
Telefon: 08734 938842
Teilnehmer: mind. 4, max. 10
Alter: ab 10 Jahren

Fahrt in eine benachbarte Kletterhalle

Wir fahren in eine benachbarte Kletterhalle, wie z. B. Deggendorf, Landshut oder Waldkraiburg. Dort könnt ihr klettern, bis euch die Finger schmerzen. Wer mitkommen will, muss selbständig klettern und solide sichern können, sowie den 5. Schwierigkeitsgrad beherrschen

Wochenende im November

Ausrüstung: Klettern
Technik: leicht
Kondition: gering
Andrea Gregor,
Christian Kiermeier
christian.kiermeier@dav-dingolfing.de
Teilnehmer: Freitagsgruppe

Kletternacht in unserer Kletterhalle

Gemeinsam klettern und spielen wir in unserer Kletterhalle und verbringen auch die Nacht dort. Der genaue Termin wird noch rechtzeitig im Rahmen des wöchentlichen Klettertrainings bekannt gegeben. Voraussichtlich Freitag, 22.11. – Samstag 23.11.2024

Wochenende im November

Ausrüstung: Klettern
Technik: leicht
Kondition: gering
Li Xia und Konrad Widl
08734 938842
Teilnehmer: Samstaggruppe

Kletternacht in unserer Kletterhalle

Gemeinsam klettern und spielen wir in unserer Kletterhalle und verbringen auch die Nacht dort. Der genaue Termin wird noch rechtzeitig im Rahmen des wöchentlichen Klettertrainings bekannt gegeben. Voraussichtlich Samstag, 23.11. – Sonntag 24.11.2024

Ausfahrten 2024



jdav spontan

Manche unserer Ausfahrten sind heuer ohne festes Datum. Da wir sehr vom Wetter abhängig sind, müssen wir da einfach spontan reagieren. Wenn das Wetter passt, wird der Rucksack gepackt. Auch die terminierten Ausflüge können wetterbedingt verschoben werden oder ganz ausfallen. Wir können aber auch zusätzlich zu den angebotenen Ausfahrten gerne was ausmachen und in die Berge oder in eine andere Kletterhalle fahren. Außerdem wollen wir Aktionen spontan draußen in der näheren Umgebung machen.

Anforderungen, Kondition

Wir haben viele leichte Touren im Programm bei denen auch die ganz jungen Bergsteiger den Gipfel erreichen. Einige unserer Ausflüge aber verlangen Trittsicherheit, Schwindelfreiheit und Kondition für mehrere Gehstunden. Ihr werdet dabei an eine alpine Umgebung herangeführt die nicht mit einfachen Wanderungen vergleichbar sind. Seid selbstkritisch, ob ihr der Tour gewachsen seid! Seid aber auch mutig genug, mal was Neues auszuprobieren. Es gibt in den Bergen so viel zu entdecken! Was aber nur erleben könnt, wenn ihr mit auf Tour geht.

Anmeldung

Ausrüstungsliste und Angaben zu den Kosten werden in den Einzelausschreibungen mitgeteilt. Tourenbesprechungen finden vor der Ausfahrt im Klettertraining statt. **Anmeldungen sind verbindlich**, besonders bei den Ausfahrten mit Hüttenübernachtung(en), da wir diese Hütten schon sehr früh reservieren müssen und bei Nichterscheinen Stornokosten anfallen.

Ausrüstung

Für Ausfahrten in die Berge ist festes Schuhwerk (Bergstiefel), dem Wetter angepasste Kleidung, Sonnenschutz und ein Rucksack Grundausstattung. Spezielle Ausrüstung und Kletterausrüstung kann aus unserem Ausrüstungslager ausgeliehen werden.

Einzelausschreibung, Elterninformation

Für alle Ausfahrten werdet ihr eine Elterninformation über die geplante Ausfahrt bekommen. Alle unter 18 müssen diese von ihren Eltern unterschrieben dem Jugendleiter vorlegen.

Ohne Unterschrift ist eine Teilnahme ausgeschlossen!!

Generell behält sich der Jugendleiter vor, die Teilnehmer nach Können und Kondition auszuwählen oder die Anzahl der Teilnehmer der Tour und den Verhältnissen anzupassen.

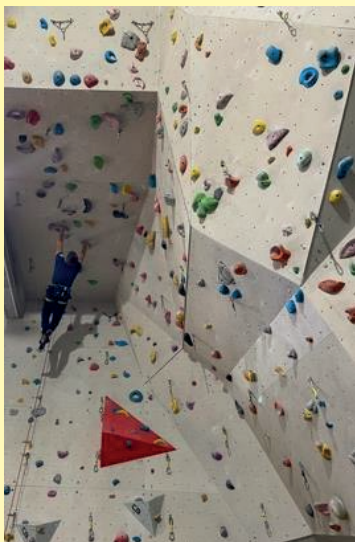
Treffpunkt, Abfahrt

An der Kletterhalle in Dingolfing oder beim jeweiligen Leiter der Tour. Pünktliches Erscheinen zum vereinbarten Treffpunkt ist selbstverständlich.

Weitere Infos und Bilder findet ihr unter
www.dav-dingolfing.de



Unsere Klettergruppen



Die jdav Dingolfing bietet für Kinder ab 5 Jahren bis zum Erwachsenenalter Klettergruppen an, die regelmäßig in unserer Kletterhalle trainieren. Hier steht vor allem der Spaß an der gemeinsamen sportlichen Betätigung im Vordergrund.

Unsere Jüngsten, die „Bambinis“ trainieren in der **Montagsgruppe**. Dort erlernen sie im Training spielerisch die Grundzüge des Kletterns und Sicherns. In den **Freitags- und Samstagsgruppen** trainieren Kinder und Jugendliche ab 8 Jahren. Auch hier lernen die Kinder das Klettern von Grund auf, allerdings wird die nötige Reife zur Risikoeinschätzung vorausgesetzt, um den Kletterpartner zu sichern und selbst vorzusteigen.

Neu ist unser „**offener Klettertreff**“ am Montagabend. Hier treffen sich ab 2024 unsere „Großen“ (14+ Jahren) zum gemeinsamen Klettern. Auch diese Gruppe trifft sich regelmäßig. Neue Mitglieder sind herzlich willkommen.

Du willst **in eine Gruppe schnuppern**? Bitte kontaktiere **vorab** den Leiter der Gruppe und erkundige dich, ob ein Platz frei ist und wann ein Probetraining möglich ist.

Klettern gilt als Risikosport. Daher ist setzen wir Trainer Aufmerksamkeit, Gewissenhaftigkeit und Verantwortungsbewusstsein voraus. Denn nur so ist ein möglichst gefahrloses Klettertraining möglich. **Sicherheit liegt uns besonders am Herzen.**

Wir legen großen Wert darauf, dass ihr Spaß am Klettern habt. Hierbei steht die Kletterleistung nicht im Vordergrund. Allerdings solltet ihr den Nötigen Ehrgeiz und die Motivation mitbringen, euer Kletterkönnen verbessern zu wollen. Auch ist uns besonders wichtig, dass ihr zuverlässig seid und regelmäßig im Training erscheint, da deutlich mehr interessierte Kinder als Plätze in unseren Gruppen gibt.

Anfänger und Schnupperer bekommen von uns die nötige Ausrüstung geliehen. Kinder und Jugendliche, die regelmäßig zu uns kommen, empfehlen wir, sich eigene Kletterschuhe und einen Klettergurt anzuschaffen.

Wer Einblicke in unser Klettertraining und in unsere Ausflüge erhalten will, bekommt diese auf **Instagram** unter **jdav_Dingolfing** oder auf unserer Homepage.

Die jdav will aber nicht nur Indoor-Klettern, sondern auch Klettern am Felsen, Wandern und Klettersteige gehen. Aus diesem Grund bieten wir Jugendleiter viele Ausflüge an, zum Beispiel nach Schönhofen (Felsklettern) oder zur Steinplatte (Klettersteig) Die nötige Ausrüstung für Ausfahrten könnt ihr euch aus unserem Ausrüstungslager ausleihen.

Wir freuen uns auf eure Anmeldungen!



Unsere Kinder- und Jugendklettergruppen

Gruppe Montag – „Die Bambinis“

Gruppenbeitrag: 60,00 Euro pro Jahr
Leitung: Anna Schlappinger, 0177 9653577, anna.schlappinger@dav-dingolfing.de
Team: Andrea Gregor, Leonie Eberl, Janik Engels
Termin: jeden Montag von 17:15 bis 18:45 Uhr, in den Ferien kein Klettertraining
Alter: von fünf bis zehn Jahren

NEU: Offener Klettertreff Montag

Gruppenbeitrag: 60,00 Euro pro Jahr
Leitung: Anna Schlappinger, 0177 9653577, anna.schlappinger@dav-dingolfing.de
Termin: jeden Montag von 18:45 bis ca. 20:15 Uhr (nach Absprache untereinander)
Alter: ab 14 Jahren

Gruppe Freitag

Gruppenbeitrag: 60,00 Euro pro Jahr
Leitung: Christian Kiermeier, 01520 9889808, christian.kiermeier@dav-dingolfing.de
Team: Ludwig Able, Leonie Eberl, Andrea Gregor, Antonia Kiermeier
Termin: jeden Freitag von 17:00 bis 19:00 Uhr, in den Ferien kein Klettertraining
Alter: ab acht Jahren

Gruppe Samstag

Gruppenbeitrag: 60,00 Euro pro Jahr
Leitung: Konrad Widl, 08734 938842; konrad.widl@dav-dingolfing.de
Team: Sebastian Eichinger, Daniel Froschauer, Birgit Rudolph, Li Xia Widl
Termin: jeden Samstag von 13:15 bis 15:15 Uhr, in den Ferien kein Klettertraining
Alter: ab acht Jahren

Klettern mal ausprobieren? Begleitetes Klettern 2024



Von Mai bis September bieten wir am zweiten Samstag im Monat ein „Begleitetes Klettern“ an. An diesen Nachmittagen können alle die Lust haben, egal ob jung oder alt, das Klettern einfach mal ausprobieren. Ganz besonders freuen wir uns über Familien an diesen Nachmittagen. Kinder haben ab ca. acht Jahren Spaß an der Kletterwand. Betreut werdet ihr von unseren erfahrenen Trainern und Jugendleitern, die auch gerne eure Fragen beantworten. Ausgestattet mit der richtigen Ausrüstung und ein paar Regeln zur Sicherheit geht's dann die Wände hoch.

Wenn Ihr Interesse an unseren Jugend-Sportklettergruppen habt, ist das ein guter Einstieg uns kennenzulernen.

Dieses Angebot ist kostenlos, aber unser Jugendsparschwein freut sich über eine Spende.

Wichtig: Dieses Angebot gibt euch die Möglichkeit gefahrlos ins Klettern hineinzuschmecken. Es ersetzt aber natürlich keinen Kletterkurs.

Leitung: Konrad Widl, Telefon: 08734 938842, 0171 9790131, konrad.widl@dav-dingolfing.de

Termine: jeweils am 2. Samstag im Monat von Mai bis September von **15.00 bis 18.00 Uhr**. Die **genauen Termine findet ihr auf unserer Homepage**. Bitte informiert euch kurz vor dem Termin nochmal, da es möglicherweise zu Terminänderungen kommen kann. Wir freuen uns auf euch.

Klettern für Geburtstagsfeiern, Schulklassen & Vereine



Ihr habt Lust darauf mal etwas Neues auszuprobieren? Dann seid ihr bei uns in der Dingolfinger Kletterhalle genau richtig. Gemeinsam könnt ihr im Rahmen einer Kletterstunde hoch hinaus an unseren Kletterwänden. Ob Geburtstagsparty, Firmen- oder Vereinsausflug oder mit der Schulklasse, bei uns in der Halle gibt es Spaß für jede Altersklasse.

Bewährt haben sich für Geburtstage und Schulklassen zwei Stunden und das optimale Alter ist ab 10 Jahren. Unsere Kletterhalle ist für die Zeit eures Events in der Regel exklusiv für euch reserviert, sodass ihr euch austoben könnt.

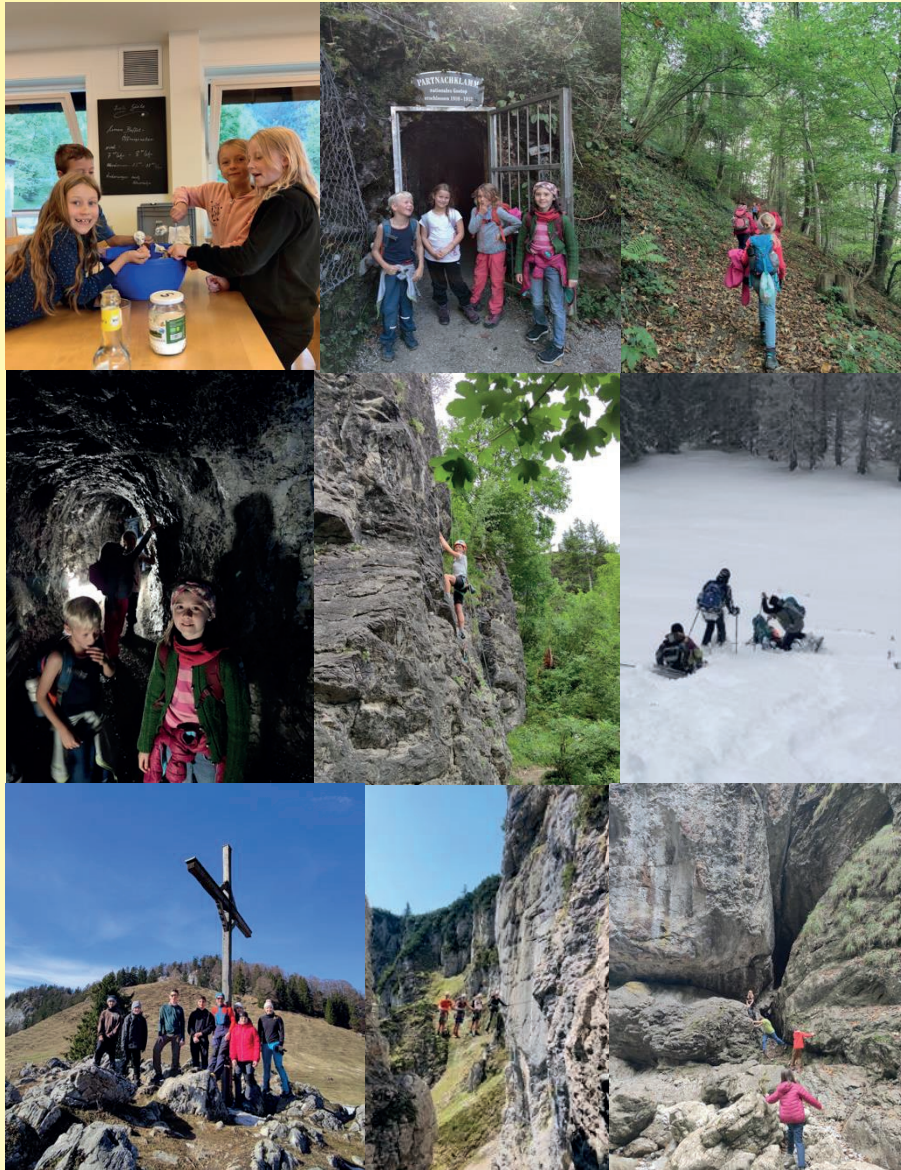
Kosten: je nach Dauer und Anzahl der Jugendleiter und Trainer.

Infos & Anfragen: Andrea Gregor, Tel. 0160 96625936 oder andrea.gregor@dav-dingolfing.de

Weitere Infos zu diesen Angeboten findet Ihr unter
www.dav-dingolfing.de



Rückblick 2024



Rückblick 2024



P.S: Auch dieses Jahr wartet wieder ein tolles Tourenprogramm auf euch – also trauts euch und kommt mit.

Kletterzentrum Dingolfing

Dr.-Josef-Hastreiter-Straße 59, 84130 Dingolfing

Öffentlicher Betrieb Öffnungszeiten



Die Öffnungstage und -zeiten entnehmen Sie bitte dem Kletterkalender am Ende dieses Programmheftes.

Eintrittspreise

Kategorie	DAV-Sektion Dingolfing		andere DAV-Sektionen		Nichtmitglieder	
	Erwachsene	Jugend	Erwachsene	Jugend	Erwachsene	Jugend
Definition	ab 18	15 - 17	ab 18	15 - 17	ab 18	15 - 17
Tageskarte	5,00 €	4,00 €	6,00 €	4,50 €	8,00 €	6,00 €
10er-Karte	45,00 €	35,00 €	55,00 €	40,00 €	70,00 €	55,00 €
Jahreskarte	90,00 €	70,00 €	110,00 €	80,00 €	-	-
Jahreskarte ab 01.09.	45,00 €	35,00 €	55,00 €	40,00 €	-	-

- Alle Eintrittskarten sind in der Kletterhalle erhältlich.
- Jahreskarten sind nur für DAV-Mitglieder erhältlich - ein Passbild ist erforderlich!
- Familienmitglieder*, die mehr als eine Jahreskarte kaufen, erhalten 10% Familienrabatt.
- Studierende mit gültigem Studenausweis erhalten die gleichen Preise wie Jugendliche.
- Der Eintritt für Kinder bis 14 Jahren ist in Begleitung eines kletternden Erwachsenen frei.
- Die Trainer C fremder DAV-Sektionen erhalten die gleichen Preise wie Sektionsmitglieder.

* (Familienmitglieder sind die Ehepartner sowie deren Kinder, die im gleichen Haushalt wohnen bzw. gemeldet sind. Bei Auszubildenden und Studierenden ist ein abweichender Wohnsitz möglich.)

Hallenkletterkurse

Kletterkurse finden zu nachfolgenden Terminen statt:

Mi. 10.01.2024 Mi. 07.02.2024 Mi. 06.03.2024 Mi. 10.04.2024 Mi. 08.05.2024
Mi. 05.06.2024 Mi. 04.09.2024 Mi. 09.10.2024 Mi. 06.11.2024

Weitere Termine nach Vereinbarung!

Ausbilder/Prüfer: Hallenkurs **Kletterschein, Toprope** oder **Vorstieg**, inkl. Prüfung
Winbauer H. sen. 3 - 4 Teilnehmer je Ausbilder/Prüfer, Kursdauer: **18.00 – ca. 22.00 Uhr**
Winbauer H. jun. Mindestteilnehmer: 6 Kursteilnehmer „**Toprope**“ oder „**Vorstieg**“
Gregor Andrea Gebühr pro Kurs **40 €** inkl. Ausleihgebühr für Ausrüstung u. Prüfungsgebühr

Ausbilder/Prüfer: Hallenkurs **Klettertechnik**
Winbauer H. sen. 3 Teilnehmer pro Ausbilder/Prüfer, Uhrzeit: **18.00 - ca. 22.00 Uhr**
Winbauer H. jun. Mindestteilnehmer: 6 Kursteilnehmer
Gebühr pro Kurs **40 €**
Kursinhalt: **Bewegungsformen** und **Besonderheiten** beim Klettern.

Bankverbindung für die Vorabüberweisung der Kursgebühr: IBAN **DE52 74250000 0040626129**

Ansprechpartner / Anmeldung

Winbauer Hans (sen.), Mail: hallenklettern.davdqf@gmail.com

Sonderveranstaltungen

Bedarfskletterkurse, Geburtstagsklettern, Schnupper- und Schulklettern, Sonstiges.
Termine, Dauer und Kosten auf Anfrage.

Ansprechpartner

Dieter Nennertheim: dieter.nennertheim@dav-dingolfing.de, Tel.: 08731 328020
Geburtstagsklettern Andrea Gregor: andrea.gregor@dav-dingolfing.de.
Weitere aktuelle Infos unter „www.dav-dingolfing.de“ - Rubrik „Kletterzentrum“.

Technische Daten - Kletterwand

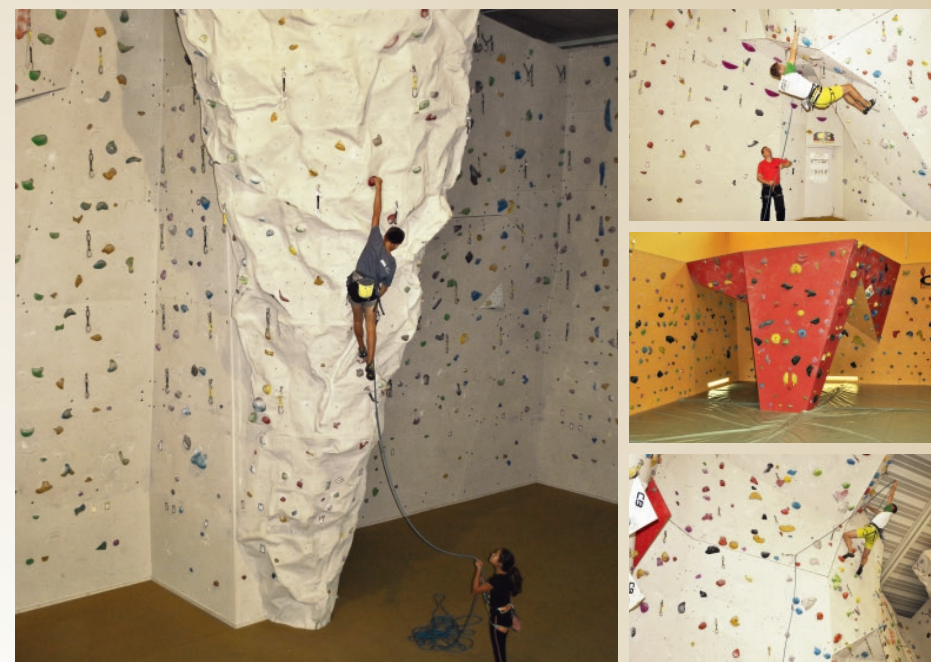
Höhe:	7,5 m - 9,5 m	Fläche:	420 m ²
Länge:	30 m	Schwierigkeit:	3+ bis 9+

Technische Daten - Boulderbereich

70 m² Kletterfläche zum freien Klettern bis zur Absprunghöhe 3 m

Wir hoffen, dass der öffentliche Betrieb und auch der Sonderbetrieb in unserem Kletterzentrum wie gewohnt stattfinden können. Kurzfristige Änderungen oder Schließungen können wir wegen unvorhersehbarer Ereignisse oder eventueller Vorgaben der Behörden leider nicht ausschließen. Aktuelle Infos finden Sie auf unserer Homepage unter der Rubrik „Kletterzentrum“, sowie im Aushang an der Kletterhalle. Wir bitten um Verständnis.

Impressionen





Wanderung zum Auwärtermuseum



Skitouren Lizumer Hütte



Vereinsabend



Winterwanderung über Schareben auf den Heugstatt



Schneeschuhtour Gesundheitsweg



Skitouren auf das Ellmauer Tor



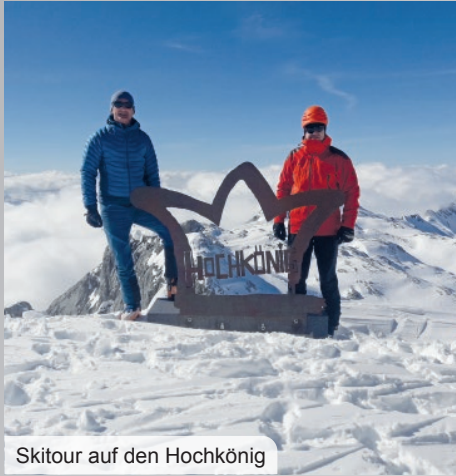
Schneeschuhtour in Schladming



Skitourentage auf der Weidener Hütte



Schneeglöckchenwanderung



Skitour auf den Hochkönig



Skitour auf die Mühlhornwand



Lixenrieder Felsenlabyrinth – Gibacht



Auf Umwegen nach Seemannshausen



Zum Fischessen in die Falterhütte



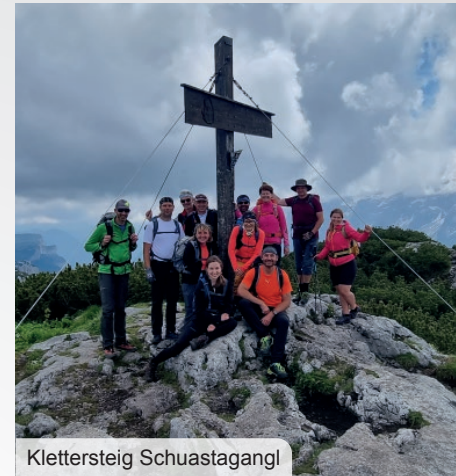
Kampenwandüberschreitung



Skitouren Jamtal – Heidelberger Hütte



Radeln durch die Fränkische Schweiz



Klettersteig Schuastagangl



Grundkurs Klettersteig



Kletterausfahrt zum Kaitersberg



Grundkurs Gletscher



Hochtour zum Zuckerhüttl



Schmugglerweg



Auf dem Wendelstein



Wandertage im Fichtelgebirge



Hochtour Hochfeiler



Auf in die Lechtaler Alpen



GirldayKammerlinghorn



Klettern auf der Blaueshütte



Jahresausflug nach Mayrhofen



Auf dem Tribulaungipfel



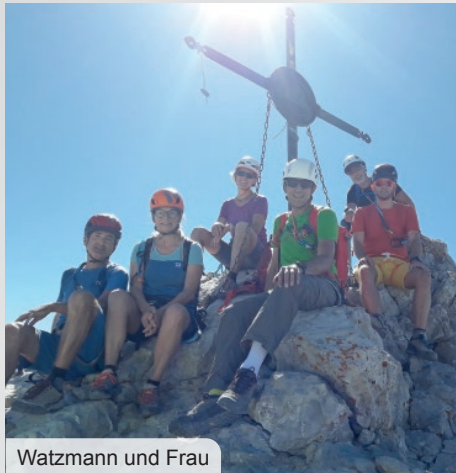
Wanderwoche im Schnalstal



Alpencross



Auf dem Gipfel des Geigelsteins



Watzmann und Frau

Art "B" = betreutes Klettern (bes. geeignet für Familien + Anfänger)
/ Ferien = rote Linie / Art "X" = Feiertage, sonstige Schließtage

Q.1	Tag	Art	von - bis	Q.1	Tag	Art	von - bis	Q.1	Tag	Art	von - bis
Jan.	2.	Di	17 - 21	Feb.	1.	Do	17 - 21	März	2.	Sa	15 - 18
Jan.	4.	Do	17 - 21	Feb.	3.	Sa	15 - 18	März	5.	Di	17 - 21
Jan.	6.	Sa	X geschlossen	Feb.	6.	Di	17 - 21	März	7.	Do	17 - 21
Jan.	9.	Di	17 - 21	Feb.	8.	Do	17 - 21	März	9.	Sa	B 15 - 18
Jan.	11.	Do	17 - 21	Feb.	10.	Sa	B 15 - 18	März	12.	Di	17 - 21
Jan.	13.	Sa	B 15 - 18	Feb.	13.	Di	17 - 21	März	14.	Do	17 - 21
Jan.	16.	Di	17 - 21	Feb.	15.	Do	17 - 21	März	16.	Sa	15 - 18
Jan.	18.	Do	17 - 21	Feb.	17.	Sa	15 - 18	März	19.	Di	17 - 21
Jan.	20.	Sa	15 - 18	Feb.	20.	Di	17 - 21	März	21.	Do	17 - 21
Jan.	23.	Di	17 - 21	Feb.	22.	Do	17 - 21	März	23.	Sa	15 - 18
Jan.	25.	Do	17 - 21	Feb.	24.	Sa	15 - 18	März	26.	Di	17 - 21
Jan.	27.	Sa	15 - 18	Feb.	27.	Di	17 - 21	März	28.	Do	17 - 21
Jan.	30.	Di	17 - 21	Feb.	29.	Do	17 - 21	März	30.	Sa	15 - 18
Jan.	---	---	---	Feb.	---	---	---	März	---	---	---
Q.2	Tag	Art	von - bis	Q.2	Tag	Art	von - bis	Q.2	Tag	Art	von - bis
Apr.	2.	Di	17 - 21	Mai	2.	Do	17 - 21	Juni	1.	Sa	X geschlossen
Apr.	4.	Do	17 - 21	Mai	4.	Sa	15 - 18	Juni	4.	Di	18 - 21
Apr.	6.	Sa	15 - 18	Mai	7.	Di	17 - 21	Juni	6.	Do	18 - 21
Apr.	9.	Di	17 - 21	Mai	9.	Do	X geschlossen	Juni	8.	Sa	X geschlossen
Apr.	11.	Do	17 - 21	Mai	11.	Sa	B 15 - 18	Juni	11.	Di	18 - 21
Apr.	13.	Sa	B 15 - 18	Mai	14.	Di	17 - 21	Juni	13.	Do	18 - 21
Apr.	16.	Di	17 - 21	Mai	16.	Do	17 - 21	Juni	15.	Sa	X geschlossen
Apr.	18.	Do	17 - 21	Mai	18.	Sa	15 - 18	Juni	18.	Di	18 - 21
Apr.	20.	Sa	15 - 18	Mai	21.	Di	17 - 21	Juni	20.	Do	18 - 21
Apr.	23.	Di	17 - 21	Mai	23.	Do	17 - 21	Juni	22.	Sa	X geschlossen
Apr.	25.	Do	17 - 21	Mai	25.	Sa	15 - 18	Juni	25.	Di	18 - 21
Apr.	27.	Sa	15 - 18	Mai	28.	Di	17 - 21	Juni	27.	Do	18 - 21
Apr.	30.	Di	17 - 21	Mai	30.	Do	X geschlossen	Juni	29.	Sa	X geschlossen
Apr.	---	---	---	Mai	---	---	---	Juni	---	---	---
Q.3	Tag	Art	von - bis	Q.3	Tag	Art	von - bis	Q.3	Tag	Art	von - bis
Juli	2.	Di	18 - 21	Aug.	1.	Do	X geschlossen	Sep.	3.	Di	X geschlossen
Juli	4.	Do	18 - 21	Aug.	3.	Sa	X geschlossen	Sep.	5.	Do	X geschlossen
Juli	6.	Sa	X geschlossen	Aug.	6.	Di	X geschlossen	Sep.	7.	Sa	X geschlossen
Juli	9.	Di	18 - 21	Aug.	8.	Do	X geschlossen	Sep.	10.	Di	17 - 21
Juli	11.	Do	18 - 21	Aug.	10.	Sa	X geschlossen	Sep.	12.	Do	17 - 21
Juli	13.	Sa	X geschlossen	Aug.	13.	Di	X geschlossen	Sep.	14.	Sa	B 15 - 18
Juli	16.	Di	18 - 21	Aug.	15.	Do	X geschlossen	Sep.	17.	Di	17 - 21
Juli	18.	Do	18 - 21	Aug.	17.	Sa	X geschlossen	Sep.	19.	Do	17 - 21
Juli	20.	Sa	X geschlossen	Aug.	20.	Di	X geschlossen	Sep.	21.	Sa	15 - 18
Juli	23.	Di	18 - 21	Aug.	22.	Do	X geschlossen	Sep.	24.	Di	17 - 21
Juli	25.	Do	18 - 21	Aug.	24.	Sa	X geschlossen	Sep.	26.	Do	17 - 21
Juli	27.	Sa	X geschlossen	Aug.	27.	Di	X geschlossen	Sep.	28.	Sa	15 - 18
Juli	30.	Di	18 - 21	Aug.	29.	Do	X geschlossen	Sep.	---	---	---
Juli	---	---	---	Aug.	31.	Sa	X geschlossen	Sep.	---	---	---
Q.4	Tag	Art	von - bis	Q.4	Tag	Art	von - bis	Q.4	Tag	Art	von - bis
Okt.	1.	Di	17 - 21	Nov.	2.	Sa	15 - 18	Dez.	3.	Di	17 - 21
Okt.	3.	Do	X geschlossen	Nov.	5.	Di	17 - 21	Dez.	5.	Do	17 - 21
Okt.	5.	Sa	15 - 18	Nov.	7.	Do	17 - 21	Dez.	7.	Sa	15 - 18
Okt.	8.	Di	17 - 21	Nov.	9.	Sa	B 15 - 18	Dez.	10.	Di	17 - 21
Okt.	10.	Do	17 - 21	Nov.	12.	Di	17 - 21	Dez.	12.	Do	17 - 21
Okt.	12.	Sa	B 15 - 18	Nov.	14.	Do	17 - 21	Dez.	14.	Sa	B 15 - 18
Okt.	15.	Di	17 - 21	Nov.	16.	Sa	15 - 18	Dez.	17.	Di	17 - 21
Okt.	17.	Do	17 - 21	Nov.	19.	Di	17 - 21	Dez.	19.	Do	17 - 21
Okt.	19.	Sa	X geschlossen	Nov.	21.	Do	17 - 21	Dez.	21.	Sa	15 - 18
Okt.	22.	Di	X geschlossen	Nov.	23.	Sa	15 - 18	Dez.	24.	Di	X geschlossen
Okt.	24.	Do	17 - 21	Nov.	26.	Di	17 - 21	Dez.	26.	Do	X geschlossen
Okt.	26.	Sa	15 - 18	Nov.	28.	Do	17 - 21	Dez.	28.	Sa	15 - 18
Okt.	29.	Di	17 - 21	Nov.	30.	Sa	15 - 18	Dez.	31.	Di	X geschlossen
Okt.	31.	Do	17 - 21	Nov.	---	---	---	Dez.	---	---	---

DAV-Sektion Dingolfing - Kalender "Öffentlicher Kletterbetrieb 2024"



Deutscher Alpenverein
Sektion Dingolfing



www.dav-dingolfing.de



Kletterzentrum DAV Dingolfing

Dr.-Josef-Hastreiter-Straße 59

84130 Dingolfing („Alte Tennishalle“ in Stadionnähe)



Landkreis Dingolfing-Landau

www.dav-dingolfing.de